

**Uchwała Nr /15
Rady Miejskiej w Świeciu
z dnia lutego 2015 r.**

w sprawie przystąpienia do opracowania miejscowego planu zagospodarowania przestrzennego obejmującego tereny położone między ulicami Sportową, Wojska Polskiego, Jesionową i drogą krajową nr 5 w Świeciu oraz w miejscowości Sulnowo, gmina Świecie.

Na podstawie art. 18 ust. 2 pkt 5 ustawy z dnia 8 marca 1990 r. o samorządzie gminnym (Dz. U. z 2013 r. poz. 594 z późn. zm.¹) oraz art. 14 ust. 1 ustawy z dnia 27 marca 2003 r. o planowaniu i zagospodarowaniu przestrzennym (Dz. U. z 2015 r. poz. 199 j.t.)

uchwała się, co następuje:

§ 1. Przystąpić do opracowania miejscowego planu zagospodarowania przestrzennego obejmującego tereny położone między ulicami Sportową, Wojska Polskiego, Jesionową i drogą krajową nr 5 w Świeciu oraz w miejscowości Sulnowo, gmina Świecie, w zakresie określonym na załącznikach graficznych od Nr 1 do Nr 14 niniejszej uchwały.

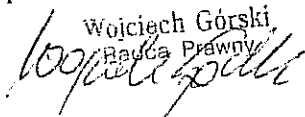
§ 2. Wykonanie uchwały powierza się Burmistrzowi Świecia.

§ 3. Uchwała wchodzi w życie z dniem podjęcia.

Przewodniczący Rady Miejskiej

Jerzy Wójcik

¹ Zmiany wymienionej ustawy zostały ogłoszone w Dz. U. z 2013 r. poz. 645, poz. 1318; z 2014 r. poz. 379, poz. 1072.

Wojciech Górski
Rada Prawny


Uzasadnienie

Prowadzenie polityki przestrzennej i zmiany w zagospodarowaniu przestrzennym wymuszane są aktualnymi potrzebami i możliwościami rozwoju danego obszaru. Zmiany ustaleń w obowiązujących miejscowych planach zagospodarowania przestrzennego wynikają przede wszystkim z tego, gdy ich zapisy i ustalenia nie odpowiadają już nie tylko potrzebom dnia dzisiejszego, lub stanowią ograniczenie rozwoju gminy Świecie i realizacji obranej polityki przestrzennej.

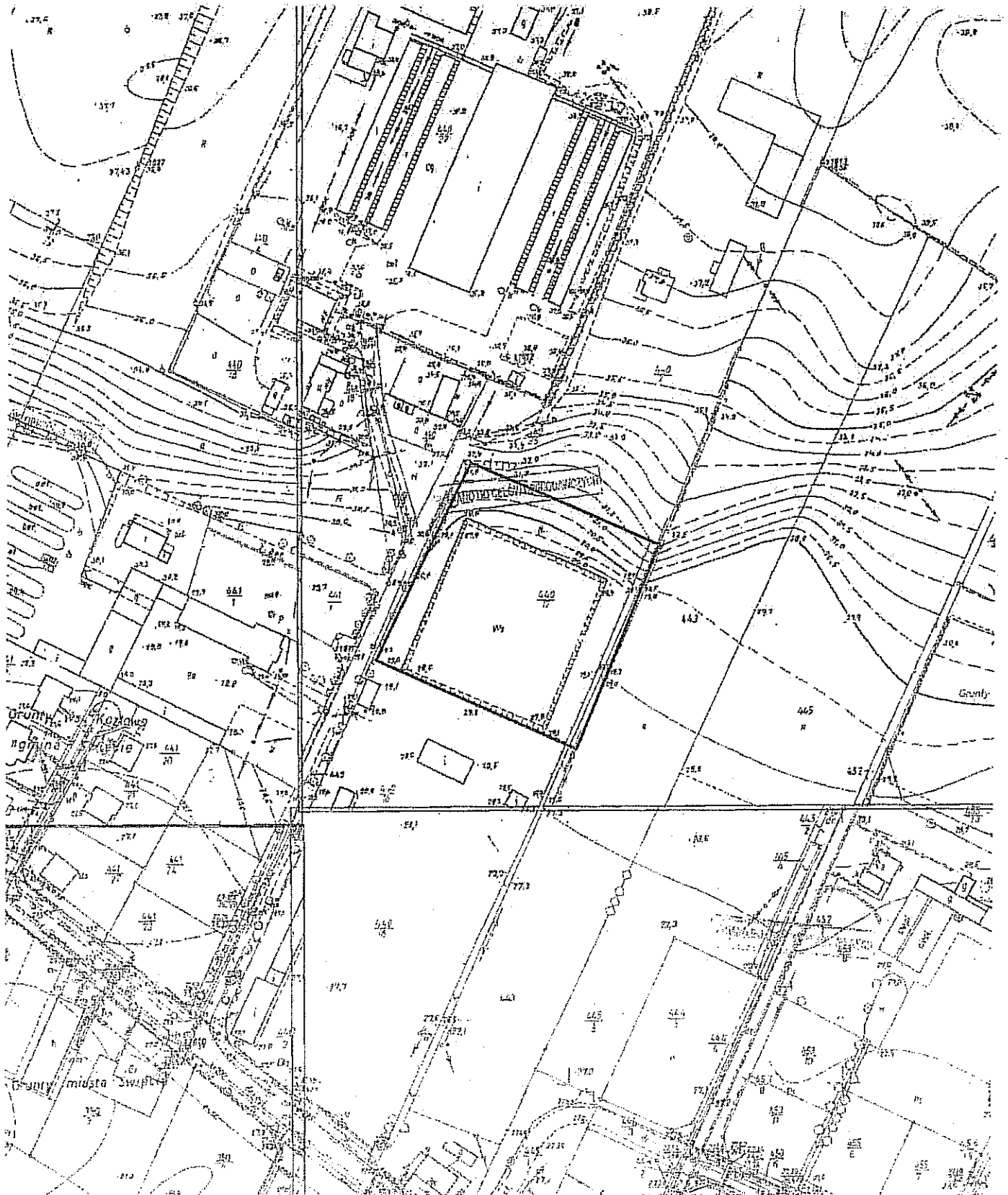
Zatem co pewien czas należy dokonywać weryfikacji i aktualizacji tego typu dokumentów w celu ich dostosowania nie tylko do aktualnie występujących zapotrzebowań i zmian jakie zaszły w przestrzeni, lecz także ograniczeń wymaganych przepisami szczególnymi.

Mając powyższe na uwadze podjęcie niniejszej uchwały jest uzasadnione.

BURMISTRZ
Tadeusz Pogoda
TADEUSZ POGODA

Załącznik nr 1
do uchwały Nr
Rady Miejskiej w Świeciu
z dnia lutego 2015 r.

SKALA 1:1000



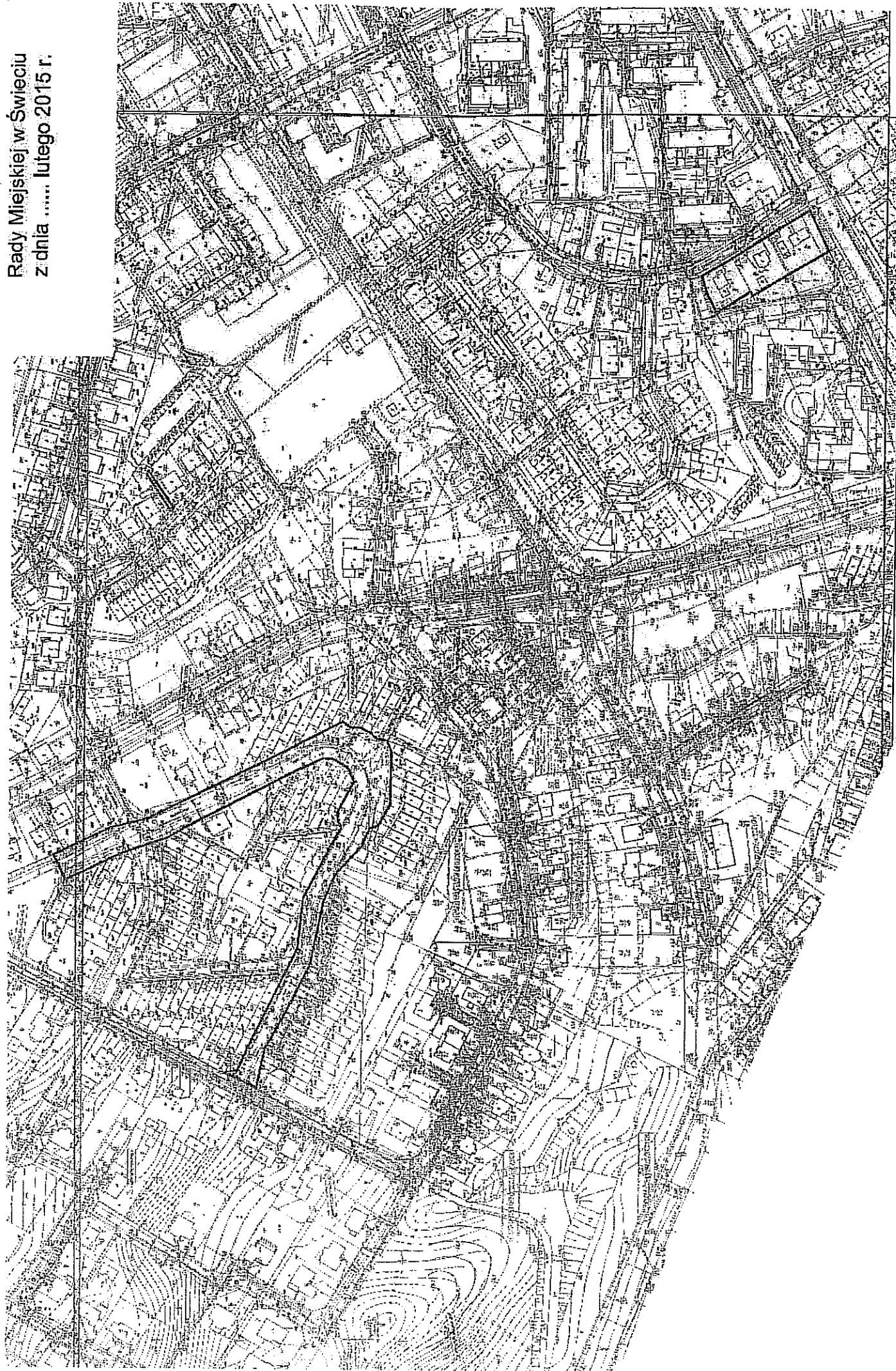
SKALA 1:4000



Załącznik nr 2
do uchwały Nr
Rady Miejskiej w Świeciu
z dnia lutego 2015 r.

SKALA 1:3000

Załącznik nr 3
do uchwały Nr
Rady Miejskiej w Świeciu
z dnia lutego 2015 r.



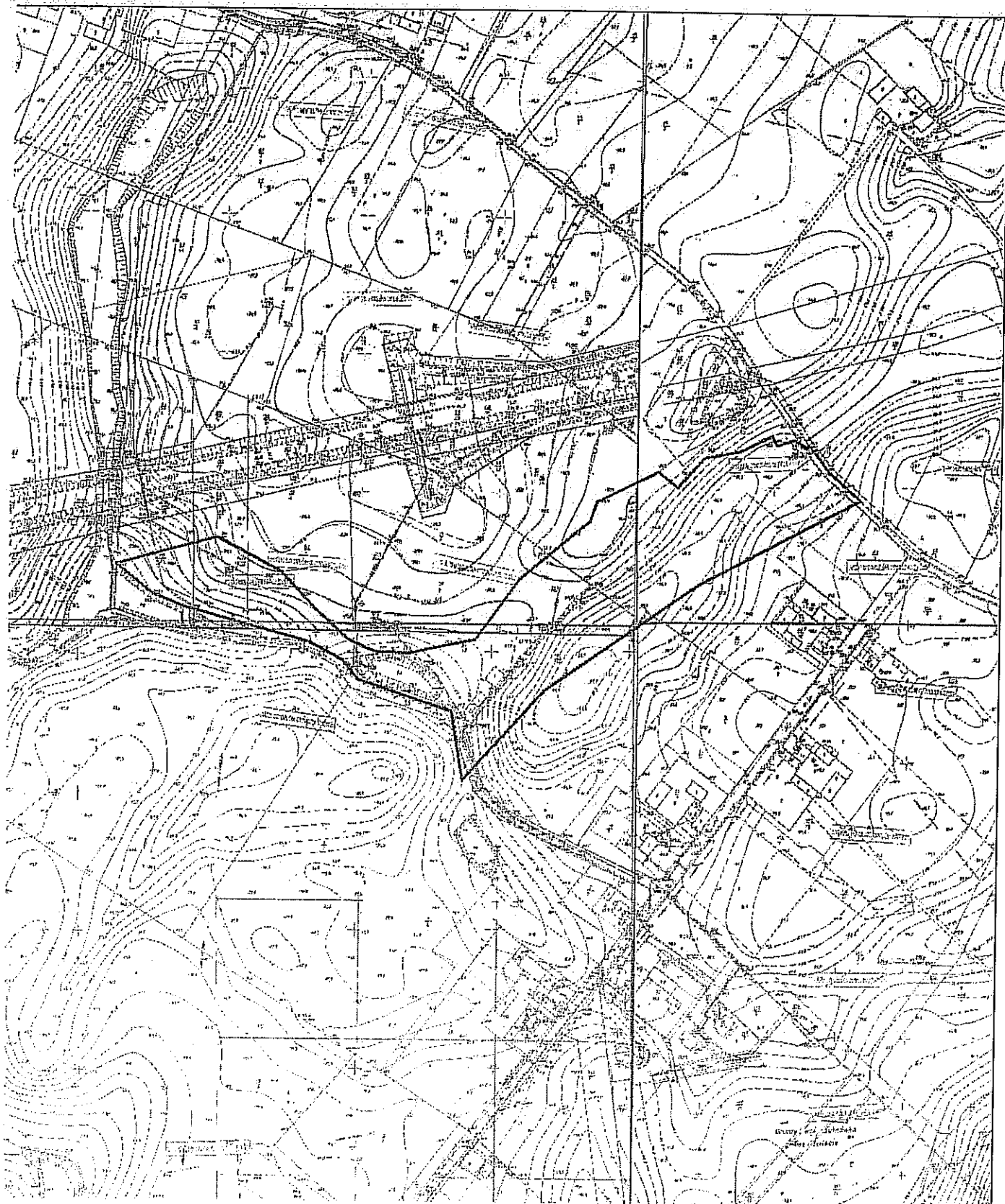
Załącznik nr 4
do uchwały Nr
Rady Miejskiej w Świeciu
z dnia lutego 2015 r.

SKALA 1:2000



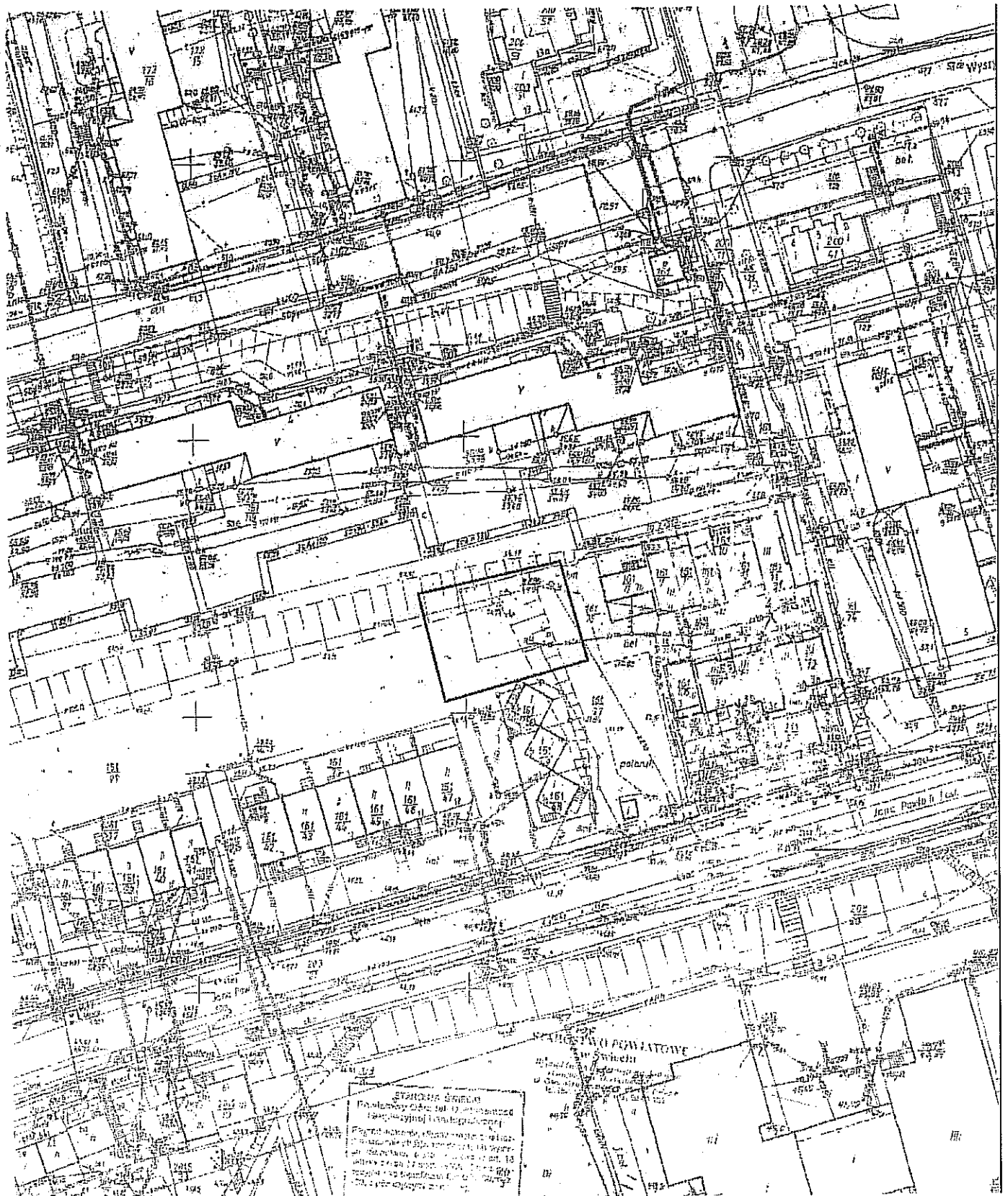
Załącznik nr 5
do uchwały Nr
Rady Miejskiej w Świeciu
z dnia lutego 2015 r.

SKALA 1:4000

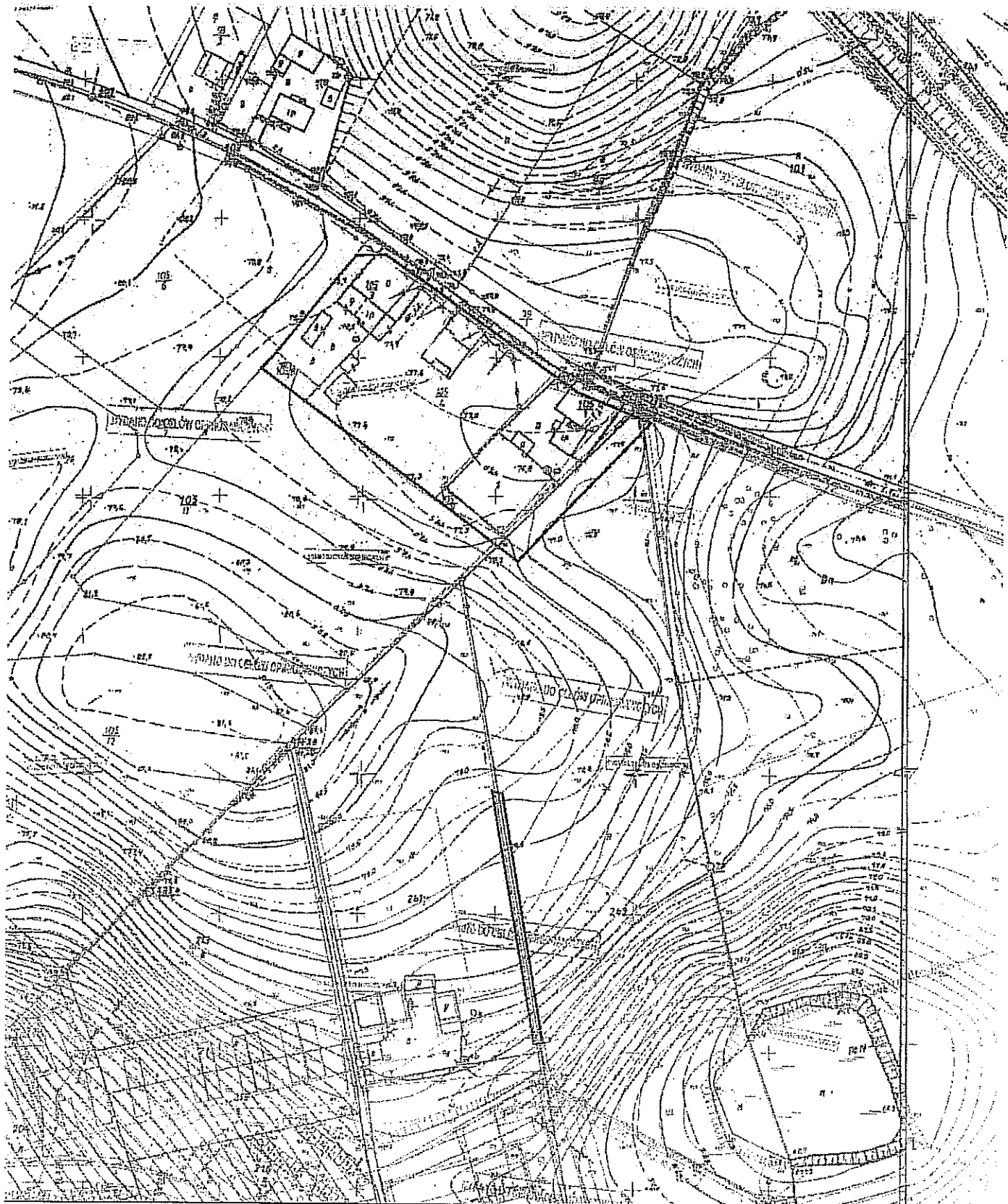


Załącznik nr 6
do uchwały Nr
Rady Miejskiej w Świeciu
z dnia lutego 2015 r.

SKALA 1:1000



SKALA 1:2000



Załącznik nr 8
do uchwały Nr
Rady Miejskiej w Świeciu
z dnia lutego 2015 r.

SKALA 1:2000



Załącznik nr 9
do uchwały Nr
Rady Miejskiej w Świeciu
z dnia lutego 2015 r.

SKALA 1:2000

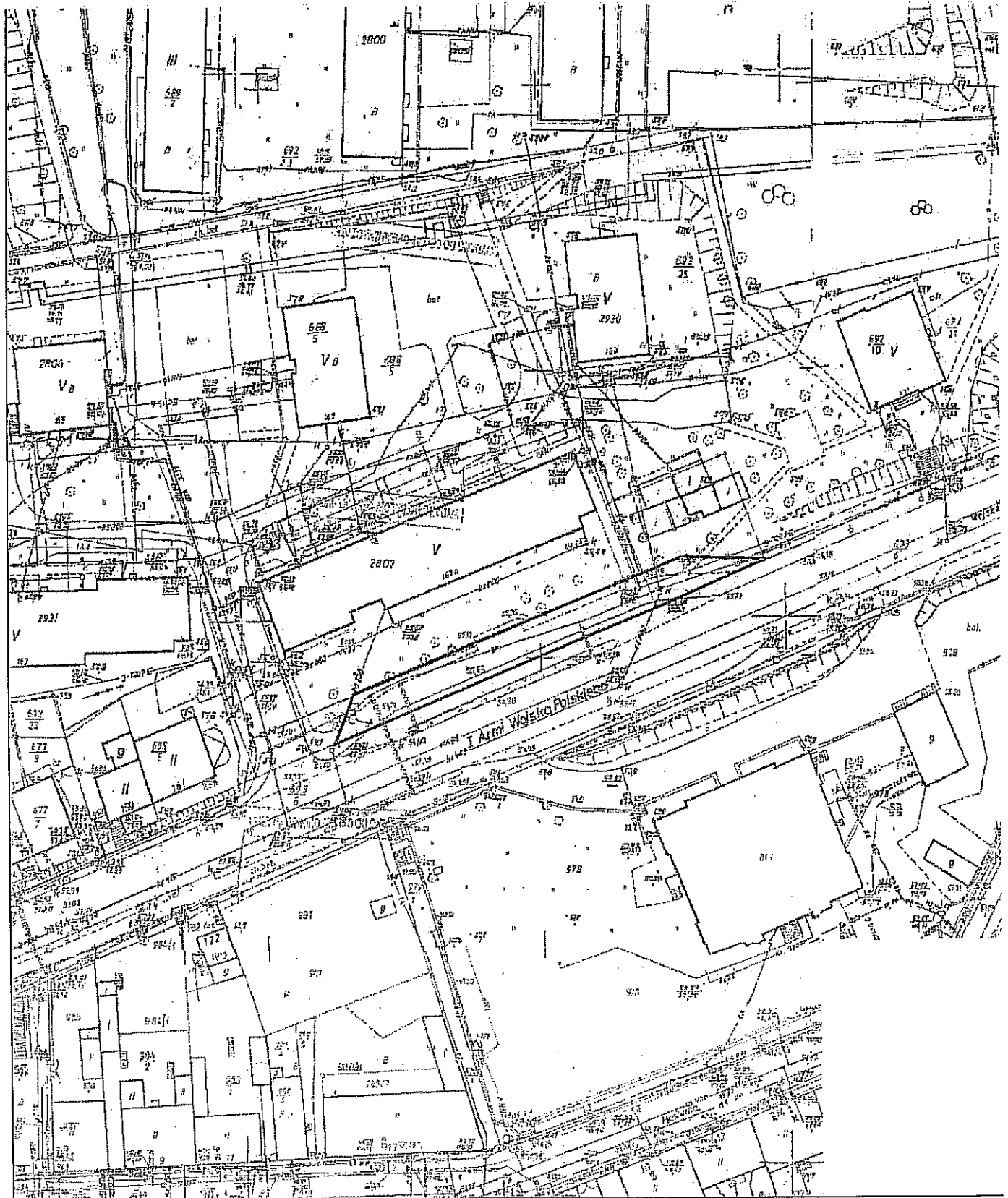


SKALA 1:2000



Załącznik nr 12
do uchwały Nr
Rady Miejskiej w Świeciu
z dnia lutego 2015 r.

SKALA 1:1000



Załącznik nr 13
do uchwały Nr
Rady Miejskiej w Świeciu
z dnia lutego 2015 r.

SKALA 1:4000



Załącznik nr 14
do uchwały Nr
Rady Miejskiej w Świecie
z dnia lutego 2015 r.

SKALA 1:3000

