

**Uchwała Nr/16
Rady Miejskiej w Świeciu
z dnia2016 r.**

w sprawie przystąpienia do opracowania zmiany miejscowego planu zagospodarowania przestrzennego obejmującego tereny zawarte między ulicami Wojska Polskiego, Wodną, Nadbrzeżną oraz teren „Starego Miasta” położony za rzeką Wdą w Świeciu.

Na podstawie art. 18 ust. 2 pkt 5 ustawy z dnia 8 marca 1990 r. o samorządzie gminnym (Dz. U. z 2016 r. poz. 446 j.t.) oraz art. 14 ust. 1 ustawy z dnia 27 marca 2003 r. o planowaniu i zagospodarowaniu przestrzennym (Dz. U. z 2016 r. poz. 778 z późn. zm.¹)

uchwala się, co następuje:

§ 1. Przystąpić do opracowania zmiany miejscowego planu zagospodarowania przestrzennego obejmującego tereny zawarte między ulicami Wojska Polskiego, Wodną, Nadbrzeżną oraz teren „Starego Miasta” położony za rzeką Wdą w Świeciu, uchwalonego Uchwałą Nr 135/08 Rady Miejskiej w Świeciu z dnia 24 kwietnia 2008 r. (Dz. Urz. Woj. Kujawsko – Pomorskiego Nr 102, poz. 1633 z dnia 1 sierpnia 2008 r.), w zakresie określonym w załączniku graficznym Nr 1, Nr 2, Nr 3 i Nr 4 do niniejszej uchwały.

§ 2. Wykonanie uchwały powierza się Burmistrzowi Świecia.

§ 3. Uchwała wchodzi w życie z dniem podjęcia.

Przewodniczący Rady Miejskiej

Jerzy Wójcik

¹ Zmiany wymienionej ustawy zostały ogłoszone w Dz. U. z 2016 r. poz. 904, poz. 961 i poz. 1250.

Uzasadnienie

Na obszarze objętym uchwałą obowiązuje miejscowy plan zagospodarowania przestrzennego obejmujący tereny zawarte między ulicami Wojska Polskiego, Wodną, Nadbrzeżną oraz teren „Starego Miasta” położony za rzeką Wdą w Świeciu, uchwalony Uchwałą Nr 135/08 Rady Miejskiej w Świeciu z dnia 24 kwietnia 2008 r. (Dz. Urz. Woj. Kujawsko – Pomorskiego Nr 102, poz. 1633 z dnia 1 sierpnia 2008 r.).

Przewiduje się korektę ustaleń wybranych terenów objętych w/w miejscowym planem zagospodarowania przestrzennego w celu zapewnienia realizacji celów polityki przestrzennej wynikającej ze Studium uwarunkowań i kierunków zagospodarowania przestrzennego gminy Świecie. Wprowadzenie modyfikacji w planie miejscowym będzie nie tylko uwzględniać szeroko pojęte potrzeby mieszkańców lecz także przyczyni się do dalszego rozwoju miasta.

Zmiana miejscowego planu zagospodarowania przestrzennego pozwoli również na ustabilizowanie zasad zagospodarowania przestrzennego poprzez zastosowanie kompleksowych rozwiązań funkcjonalno – przestrzennych uwzględniających relacje z terenami otaczającymi oraz kształtowanie struktur zabudowy. Ponadto opracowanie tego dokumentu planistycznego będzie swoistą odpowiedzią na potrzeby wynikające z wniesionych wniosków.

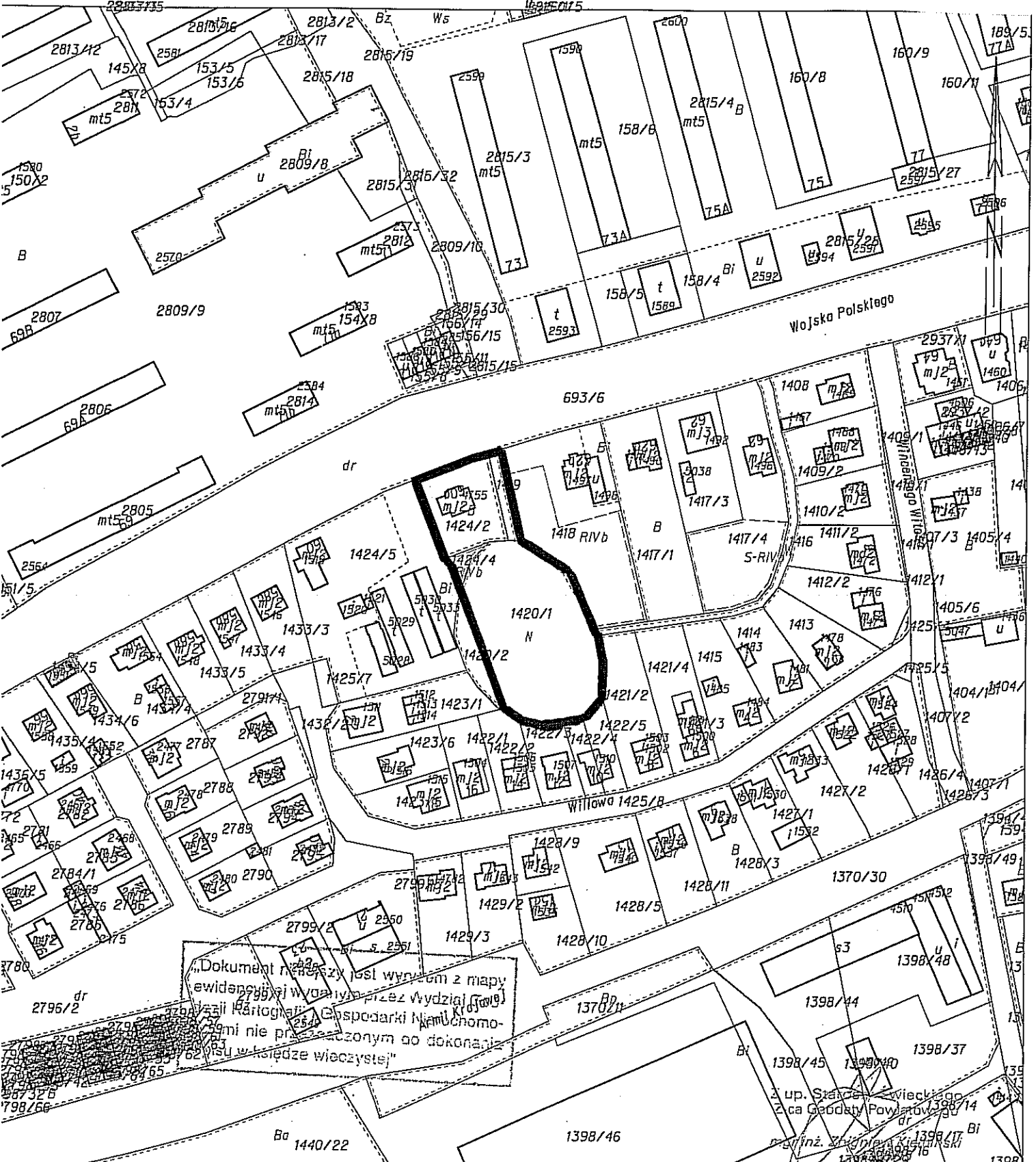
Realizując zadania przydzielone jednostkom samorządu terytorialnego na podstawie ustawy z dnia 27 marca 2003 r. o planowaniu i zagospodarowaniu przestrzennym polegające na ustalaniu przeznaczenia terenów oraz określaniu sposobów ich zagospodarowania i zabudowy, po przeprowadzeniu niezbędnej analizy dotyczącej zasadności przystąpienia do sporządzania planu i stopnia zgodności przewidywanych rozwiązań z ustaleniami studium, wykazuje się, że przystąpienie do sporządzania zmiany planu jest zasadne.

URZĘDNIK
Tadeusz Pogoda
TADEUSZ POGODA

Starosta Świecki

MAPA EWIDENCJI GRUNTÓW
obr. Świecie 0001: dz. 1420/1, 1424/2, 1424/
SKALA 1:2000

Załącznik Nr ... do
Uchwały Nr/16
Rady Miejskiej w Świeciu
z dnia2016 r.

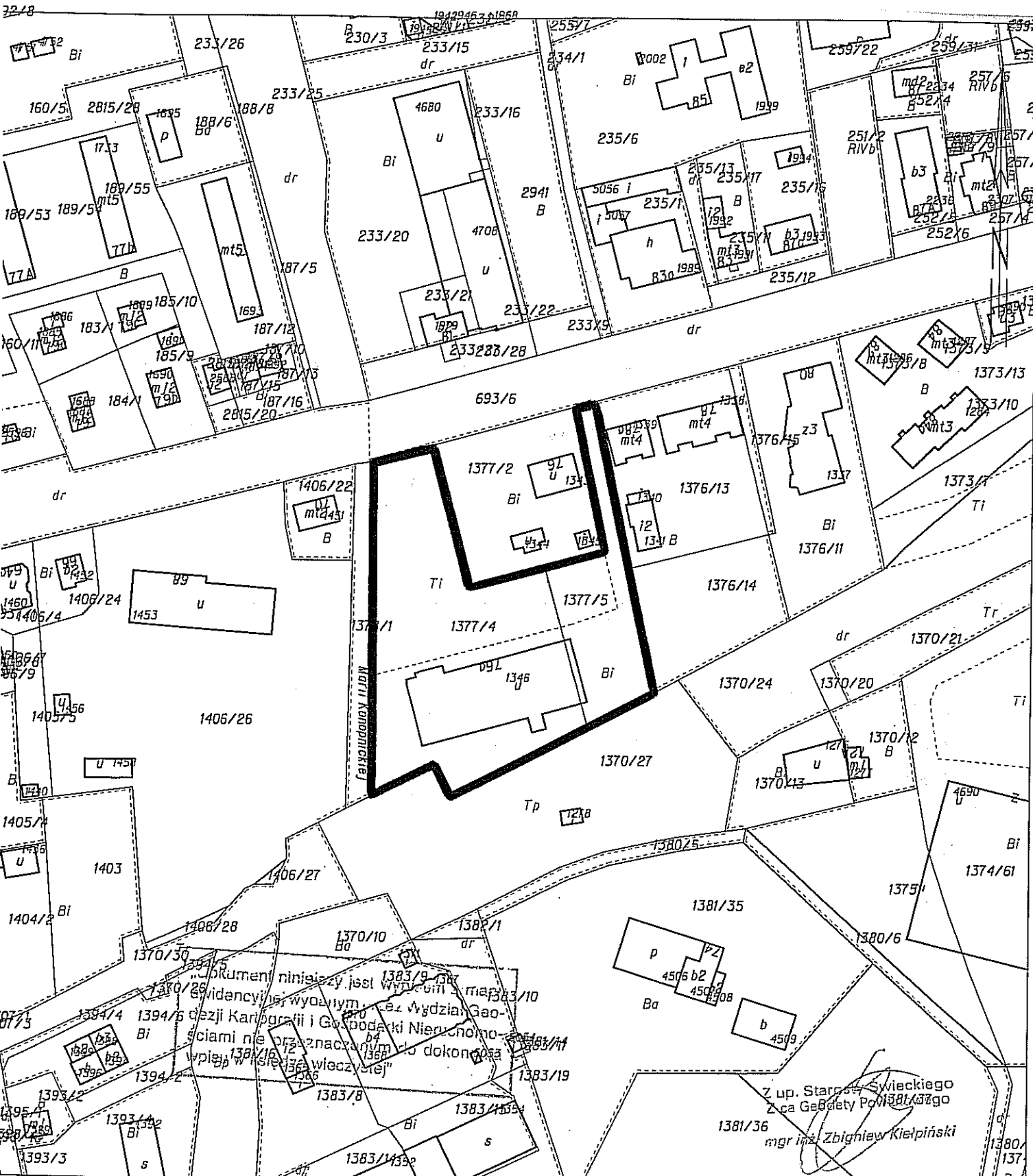


Starosta Świecki

MAPA EWIDENCJI GRUNTÓW
obr. Świecie 0001: dz. 1377/4, 1377/5

SKALA 1:2000

Załącznik Nr 2 do
Uchwały Nr/16
Rady Miejskiej w Świeciu
z dnia2016 r.



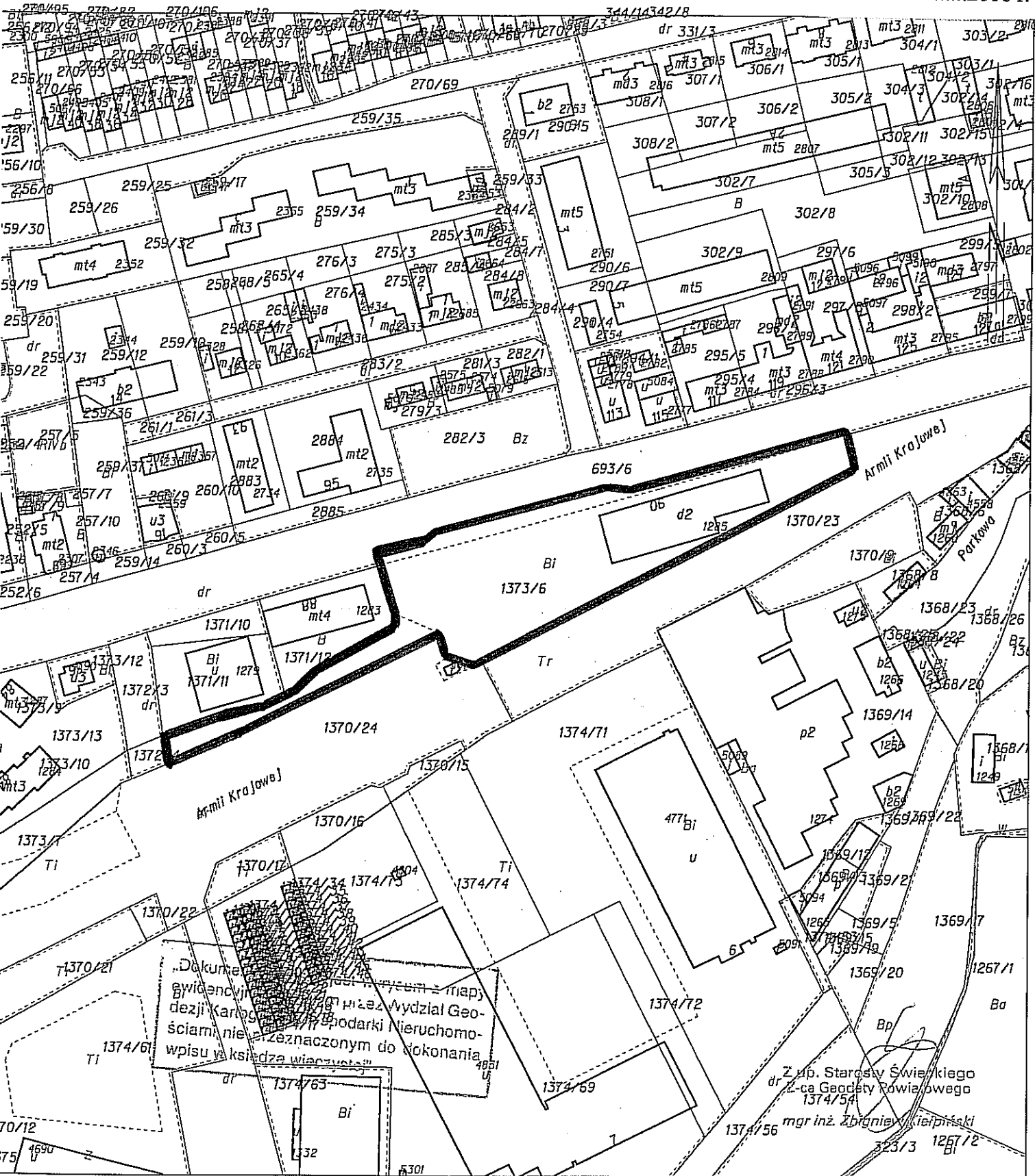
Starosta Świecki

MAPA EWIDENCJI GRUNTÓW

obr. Świecie 0001: dz. 1373/6

SKALA 1:2000

Załącznik Nr 3 do Uchwały Nr/16 Rady Miejskiej w Świeciu z dnia2016 r.

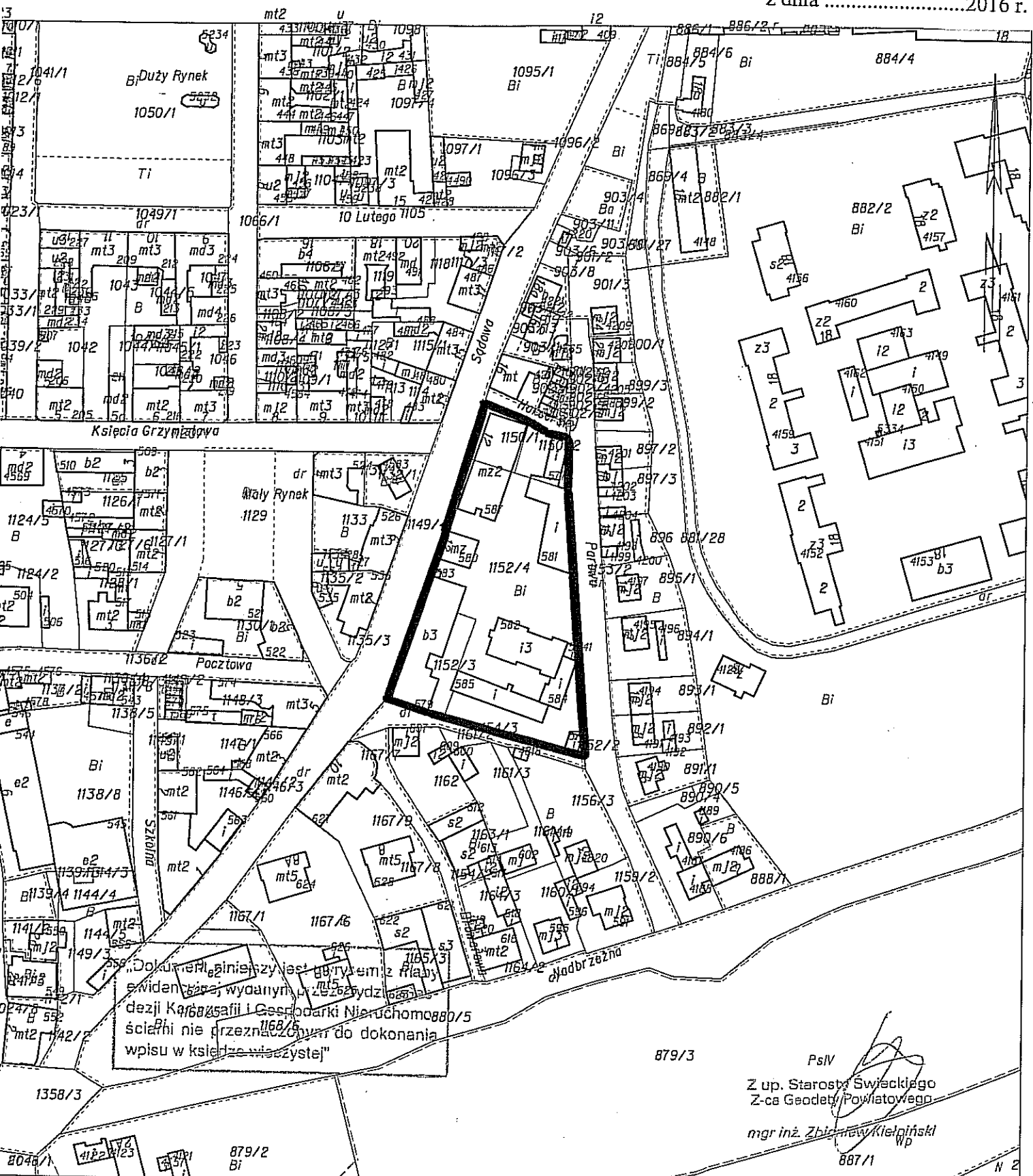


Starosta Świecki

MAPA EWIDENCJI GRUNTÓW
obr. Świecie 0001: dz. 1152/4

SKALA 1:2000

Załącznik Nr 4 do
Uchwały Nr/16
Rady Miejskiej w Świeciu
z dnia2016 r.



"Dokument niniejszy jest wynikiem zrealizacji zadania z zakresu geodezji katastralnej i Geodetyki Nieuchomościowej, służy do dokonania wpisu w księgach wieczystej"

PsIV
Z up. Starosta Świeckiego
Z-ca Geodety Powiatowego
mgr inż. Zbigniew Kiełpiński
WP