

Załącznik Nr 2 do Uchwały Nr
Rady Miejskiej w Świeciu
z dnia.....2016 r.

**Teren wsi Wielki Konopat - ul. Papierników.
Teren wsi Dworzysko i Wielki Konopat - ul. Chemików i ul. Konstruktorów.**

Województwo: kujawsko-pomorskie
Powiat: świecki
Jednostka ewidencyjna: 041409_5, Świecie
Gm. 0005, Dworzysko, 0022, Wielki Konopat.
AKUSZ: I

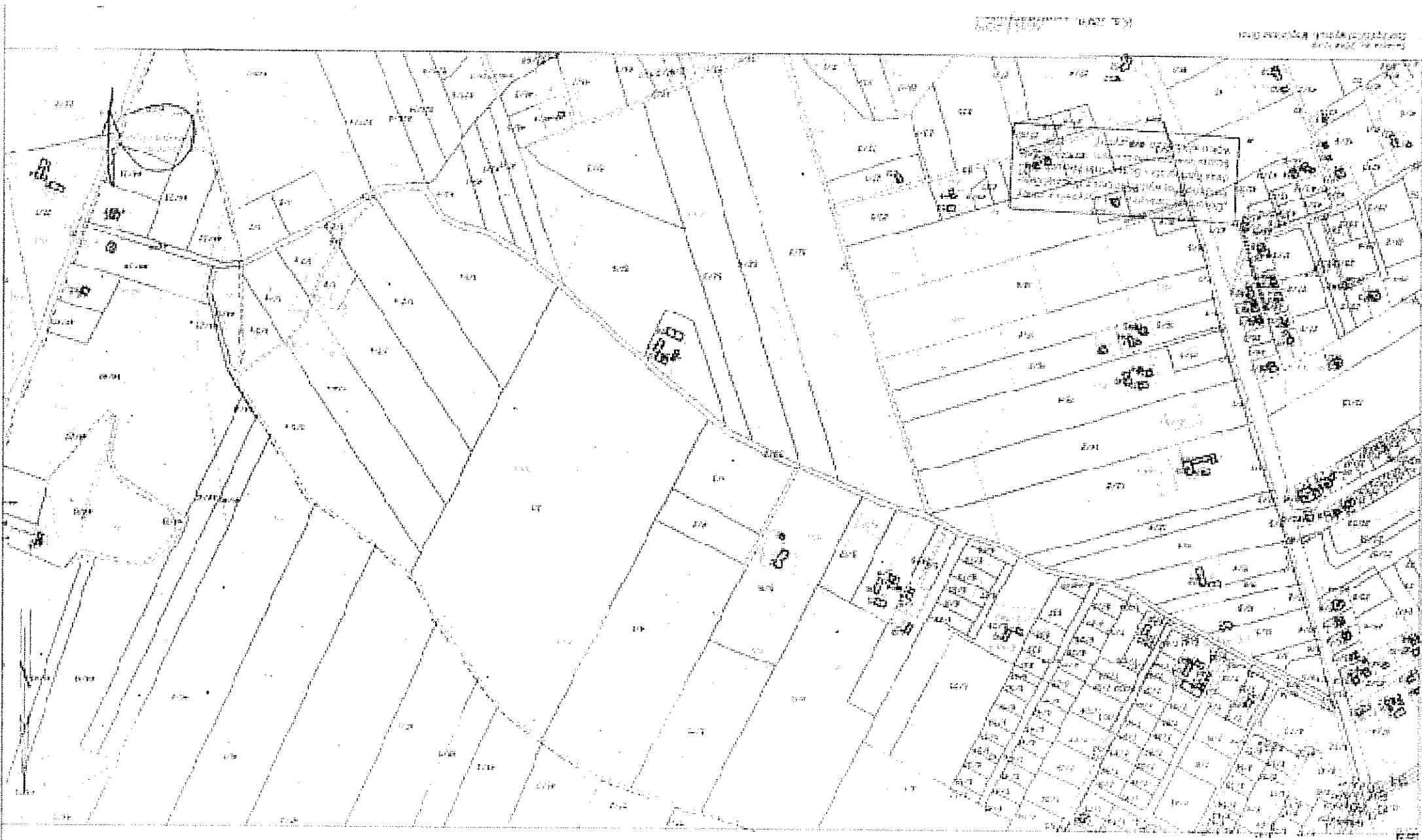
Staszki Świecie
MAPA EWIDENCJI GRUNTÓW
SKALA 1:5000



Ks. ziem.

Załącznik Nr 4 do Uchwały Nr
Rady Miejskiej w Świeciu
z dnia 2016 r.

Teren wsi Sulnowo - ul. Chabrowa.



SKALA 1:5000

WYKONANO W 2016 R. W SKALACH 1:5000 I 1:1000

Wzrostła powierzchnia terenu wsi Sulnowo
z 12,5 ha w 2015 r. na 13,5 ha w 2016 r.
z czego 1,0 ha to teren zielony

Świecie