

Starosta Świecki

Województwo: kujawsko-pomorskie
Powiat: świecki
Jednostka ewidencyjna: 041409_5, Świecie
Obręb: 0011, Kozłowo

MAPA EWIDENCJI GRUNTÓW

SKALA 1:2000

Załącznik Nr 1
do Uchwały Nr .../18
Rady Miejskiej w Świeciu
z dnia 7 marca 2018 r.



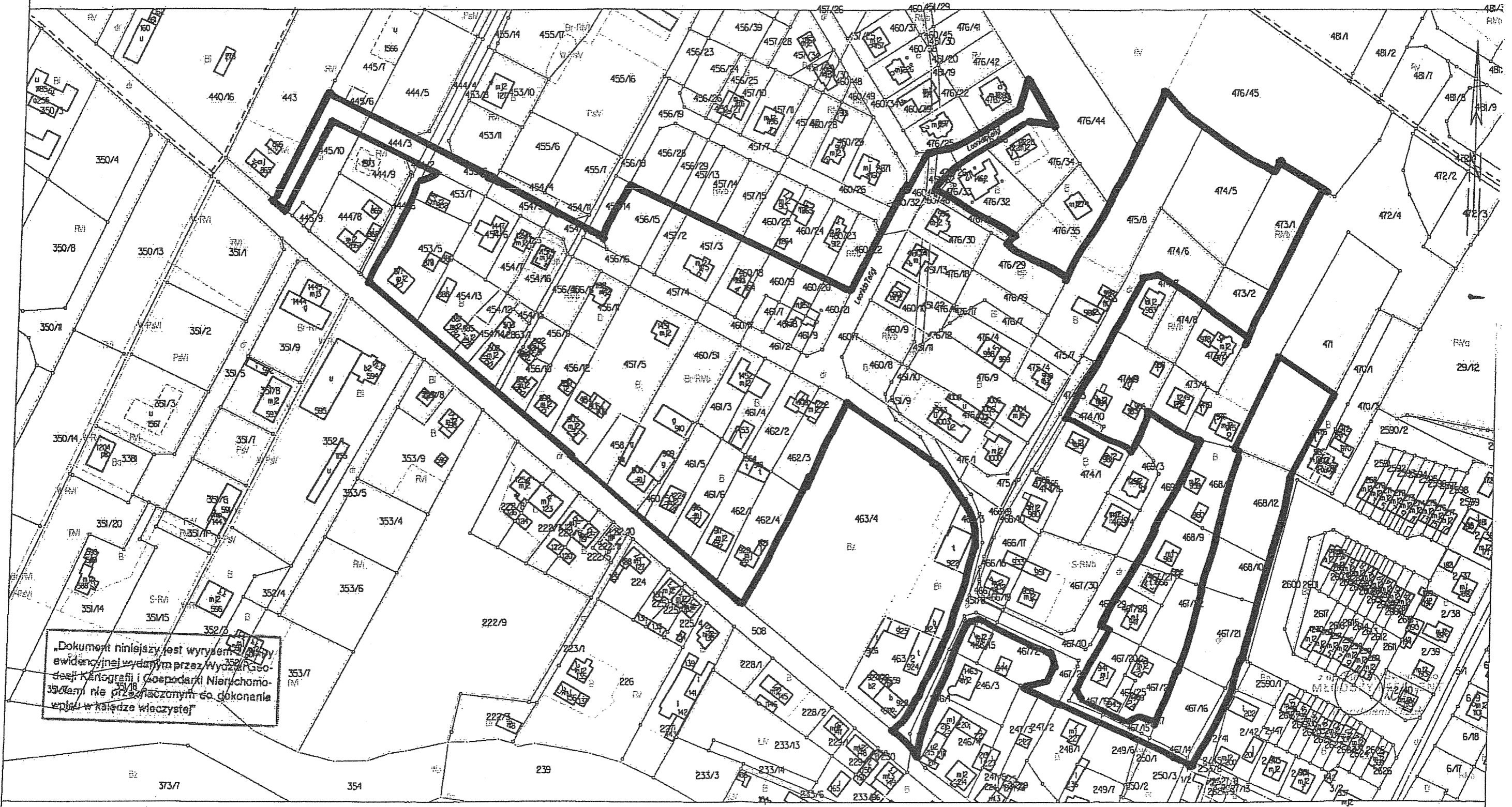
Świecie dn. 2018-02-12
Sprawdzona i wyrysowana przez: [Signature]

Starosta Świecki

MAPA EWIDENCJI GRUNTÓW

SKALA 1:2000

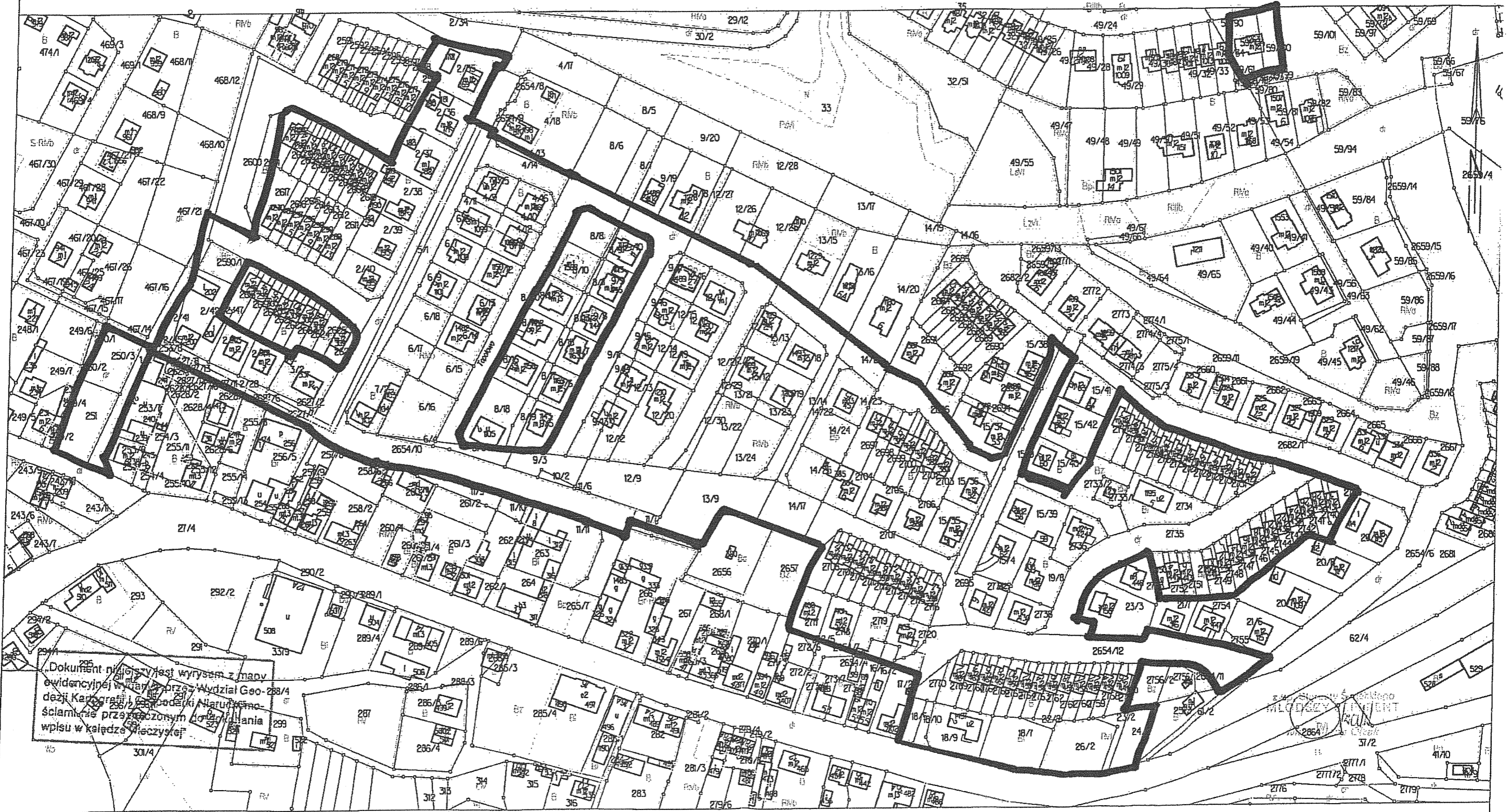
Załącznik Nr 2
do Uchwały Nr .../18
Rady Miejskiej w Świeciu
z dnia 1 marca 2018 r.



MAPA EWIDENCJI GRUNTÓW

SKALA 1:2000

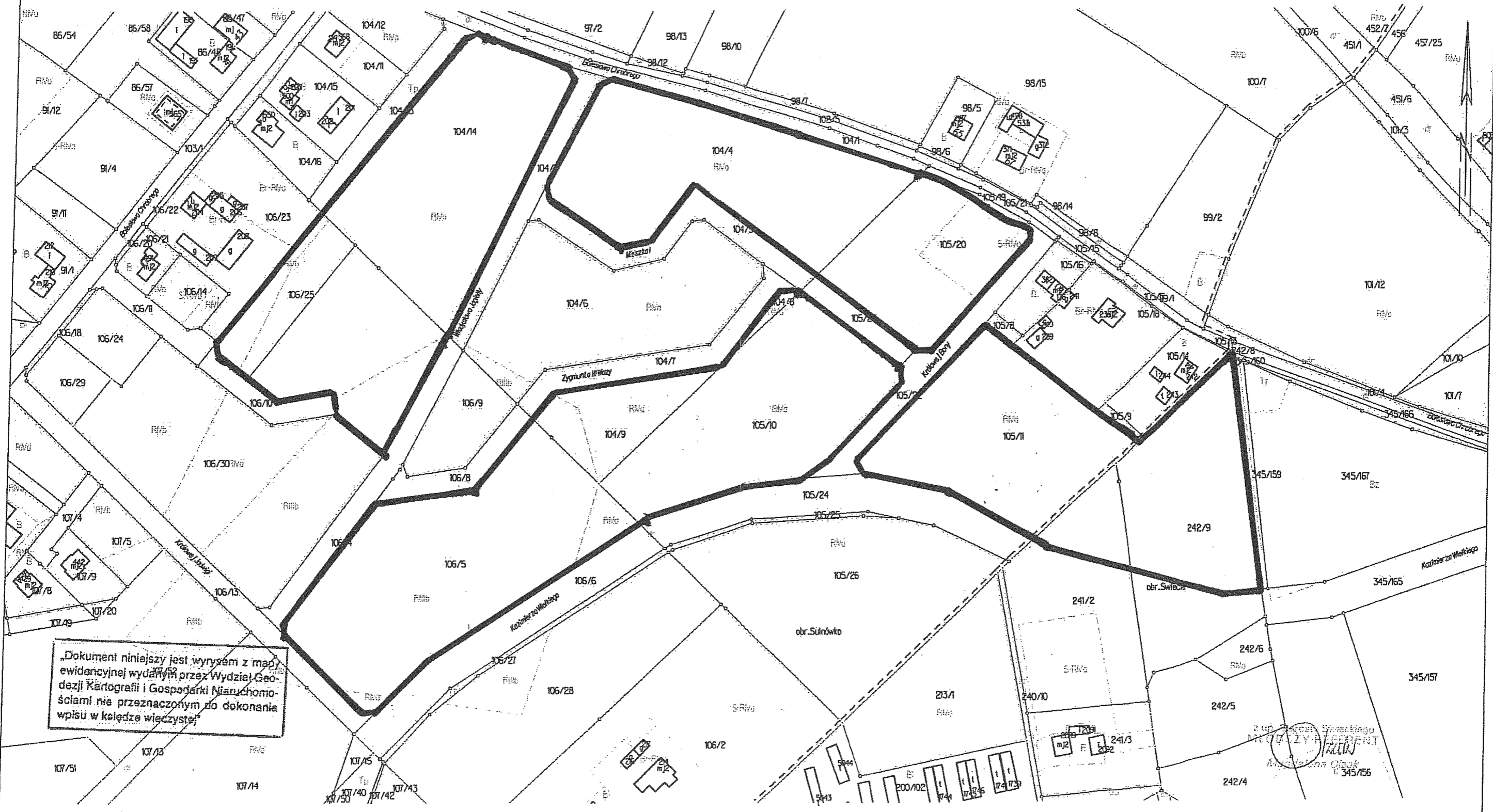
Załącznik Nr 3
do Uchwały Nr/18
Rady Miejskiej w Świeciu
z dnia 1 marca 2018 r.



Dokument niniejszy jest wyrysem z mapy
ewidencyjnej wypracowanej przez Wydział Geo-288/4
dezy. Kartografii i Geodezji Nieruchomości
Świecie, w oparciu o dane i pomiary, stanowiące
świadczenie przez geodęzy z wydziału Geodezji i
wzrostu w księgach wieczystych.

WŁADZYSŁAW JACIENIUK
2864

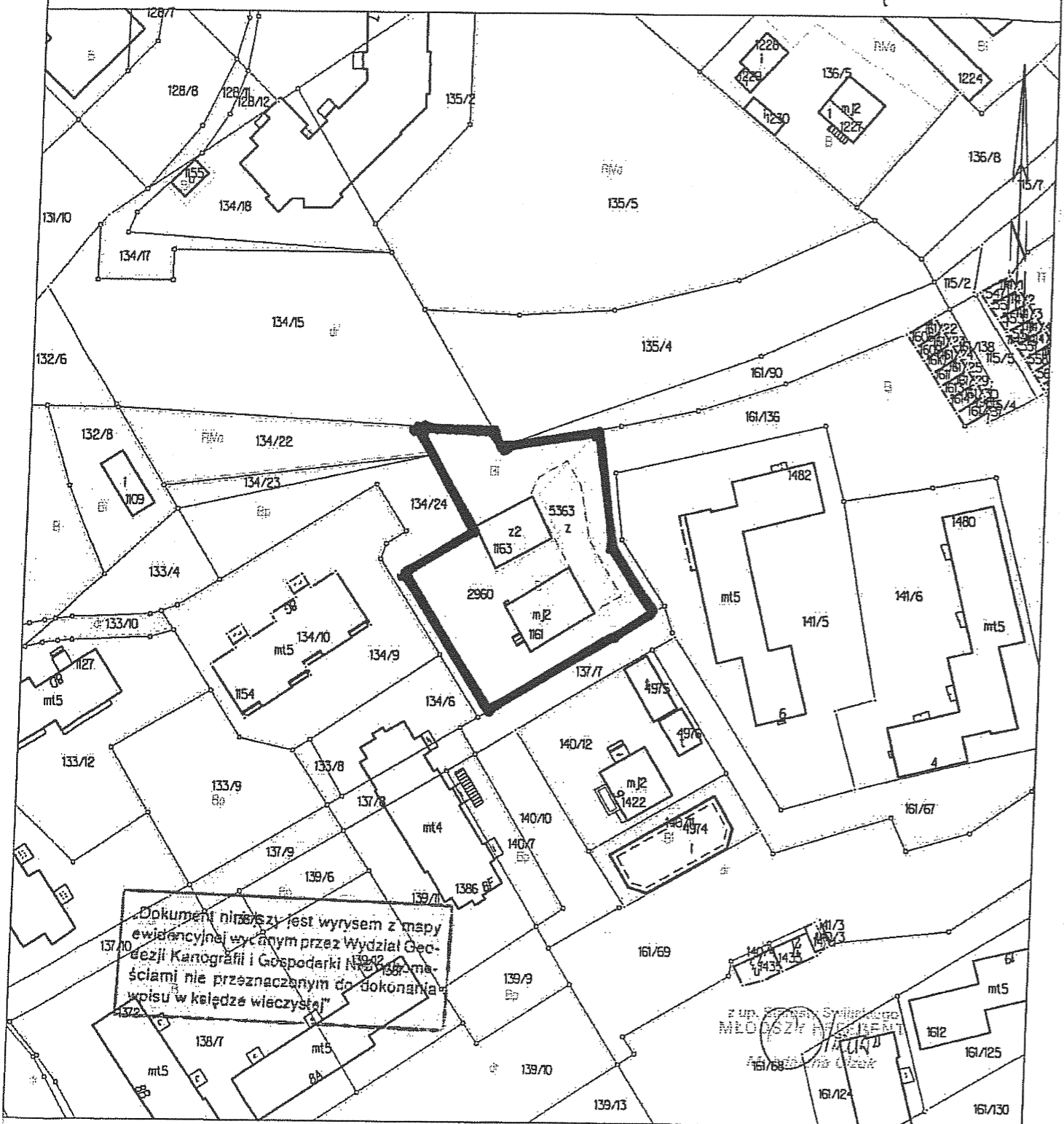
MAPA EWIDENCJI GRUNTÓW
SKALA 1:2000



Starosta Świecki

MAPA EWIDENCJI GRUNTÓW
obr. Świecie 0001: dz. 2960
SKALA 1:1000

Załącznik Nr 6
do Uchwały Nr .../18
Rady Miejskiej w Świeciu
z dnia 1 marca 2018 r.



Dokument niniejszy jest wrysem z mapy ewidencyjnej wyciągniętą przez Wydział Geodezji Kartografii i Gospodarki Nieruchomościami nie przeznaczony do dokonania wpisu w księgę wieczystą

z up. Starosta Świeckiego
MŁD 1627
Magdalena Olzak

Starosta Świecki

Województwo: kujawsko-pomorskie
Powiat: świecki
Jednostka ewidencyjna: 041409_4, Świecie - Miasto
Obręb: 0001, Świecie

MAPA EWIDENCJI GRUNTÓW
obr. Świecie 0001: dz. 2525/4
SKALA 1:1000

Załącznik Nr 7
do Uchwały Nr .../18
Rady Miejskiej w Świeciu
z dnia 4 marca 2018 r.



Dokument niniejszy jest wyciskiem z mapy ewidencyjnej wykonanym przez Wydział Geodezji Kartografii i Gospodarki Nieruchomościami nie przeznaczonym do dokonywania wpisu w księdze wieczystej.

z upoważnienia Starosty Świeckiego
MAGDALENA OLZAK
S-PNB

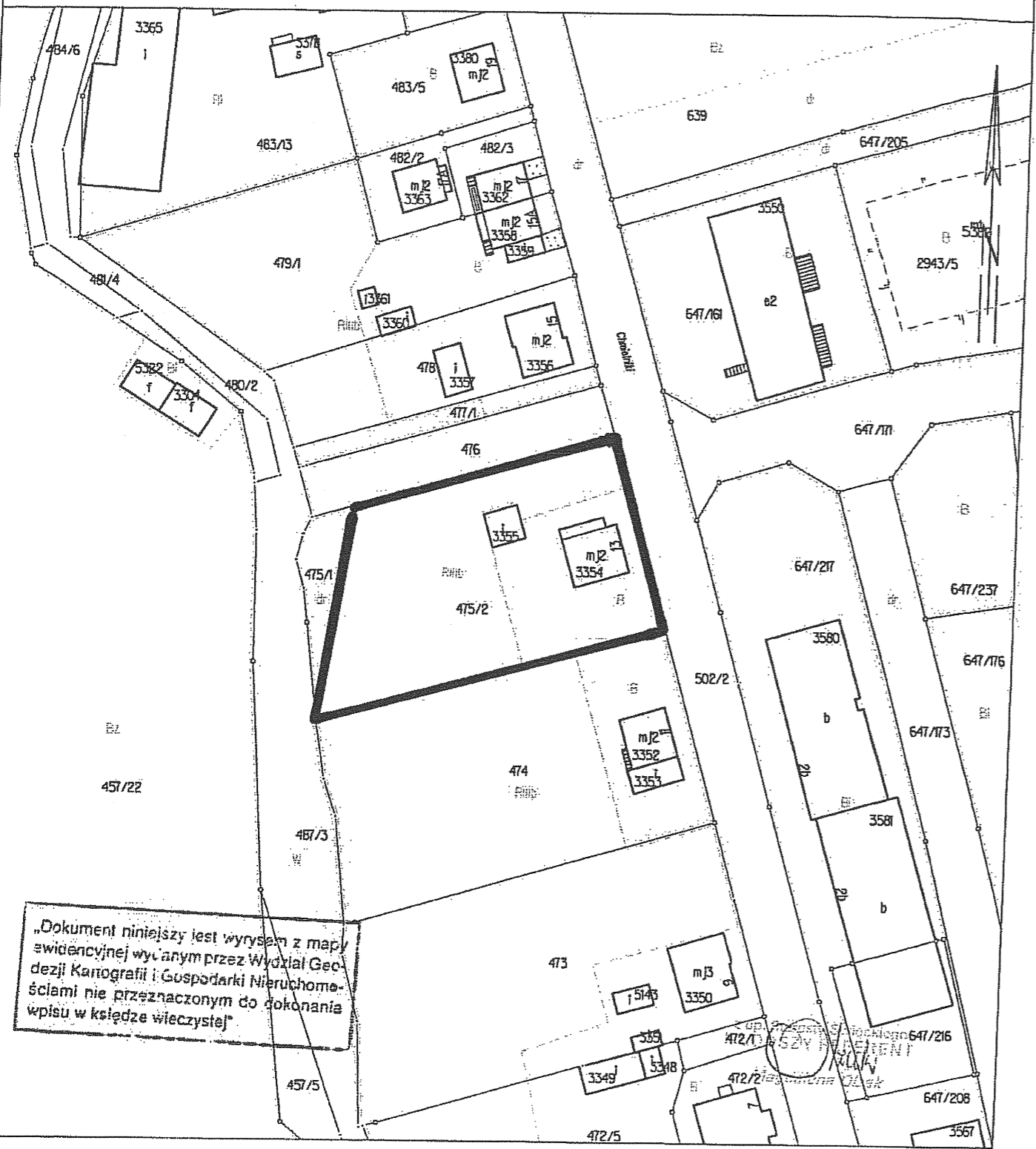
Województwo: kujawsko-pomorskie
Powiat: świecki
Jednostka ewidencyjna: 041409_4, Świecie - Miasto
Obręb: 0001, Świecie

Starosta Świecki

MAPA EWIDENCJI GRUNTÓW
obr. Świecie 0001: dz. 475/2

SKALA 1:1000

Załącznik Nr 9
do Uchwały Nr .../18
Rady Miejskiej w Świeciu
z dnia 1 marca 2018 r.



„Dokument niniejszy jest wyrys z mapy ewidencyjnej wykonany przez Wydział Geodezji Kartografii i Gospodarki Nieruchomościami nie przeznaczony do dokonania wpisu w księdze wieczystej”

OP. PRZYSTĘPNOŚĆ DO WIDOKU 647/216
472/1 524
472/2
472/3
472/4
472/5
472/6
472/7
472/8
472/9
472/10
472/11
472/12
472/13
472/14
472/15
472/16
472/17
472/18
472/19
472/20
472/21
472/22
472/23
472/24
472/25
472/26
472/27
472/28
472/29
472/30
472/31
472/32
472/33
472/34
472/35
472/36
472/37
472/38
472/39
472/40
472/41
472/42
472/43
472/44
472/45
472/46
472/47
472/48
472/49
472/50
472/51
472/52
472/53
472/54
472/55
472/56
472/57
472/58
472/59
472/60
472/61
472/62
472/63
472/64
472/65
472/66
472/67
472/68
472/69
472/70
472/71
472/72
472/73
472/74
472/75
472/76
472/77
472/78
472/79
472/80
472/81
472/82
472/83
472/84
472/85
472/86
472/87
472/88
472/89
472/90
472/91
472/92
472/93
472/94
472/95
472/96
472/97
472/98
472/99
472/100

