

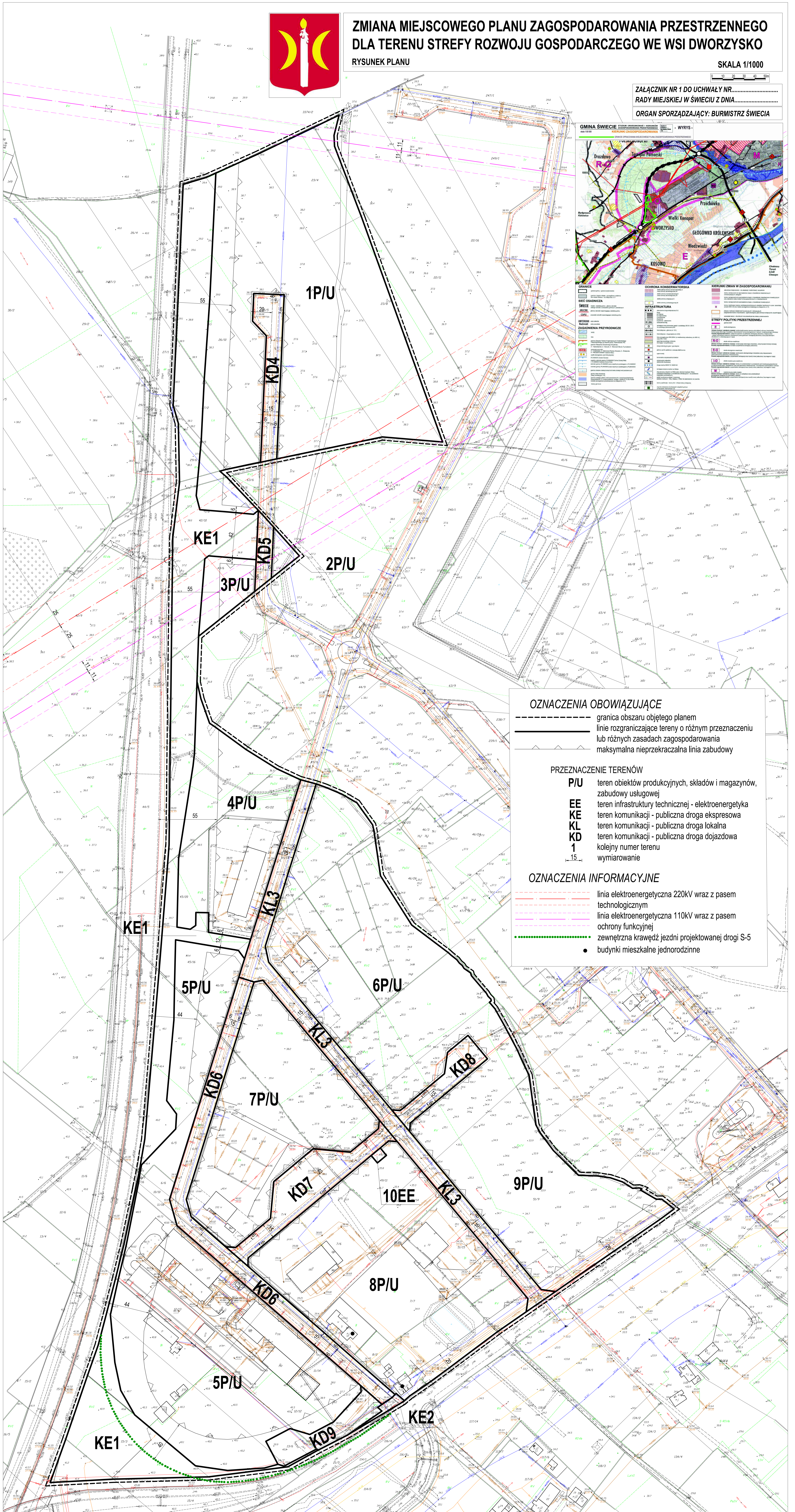
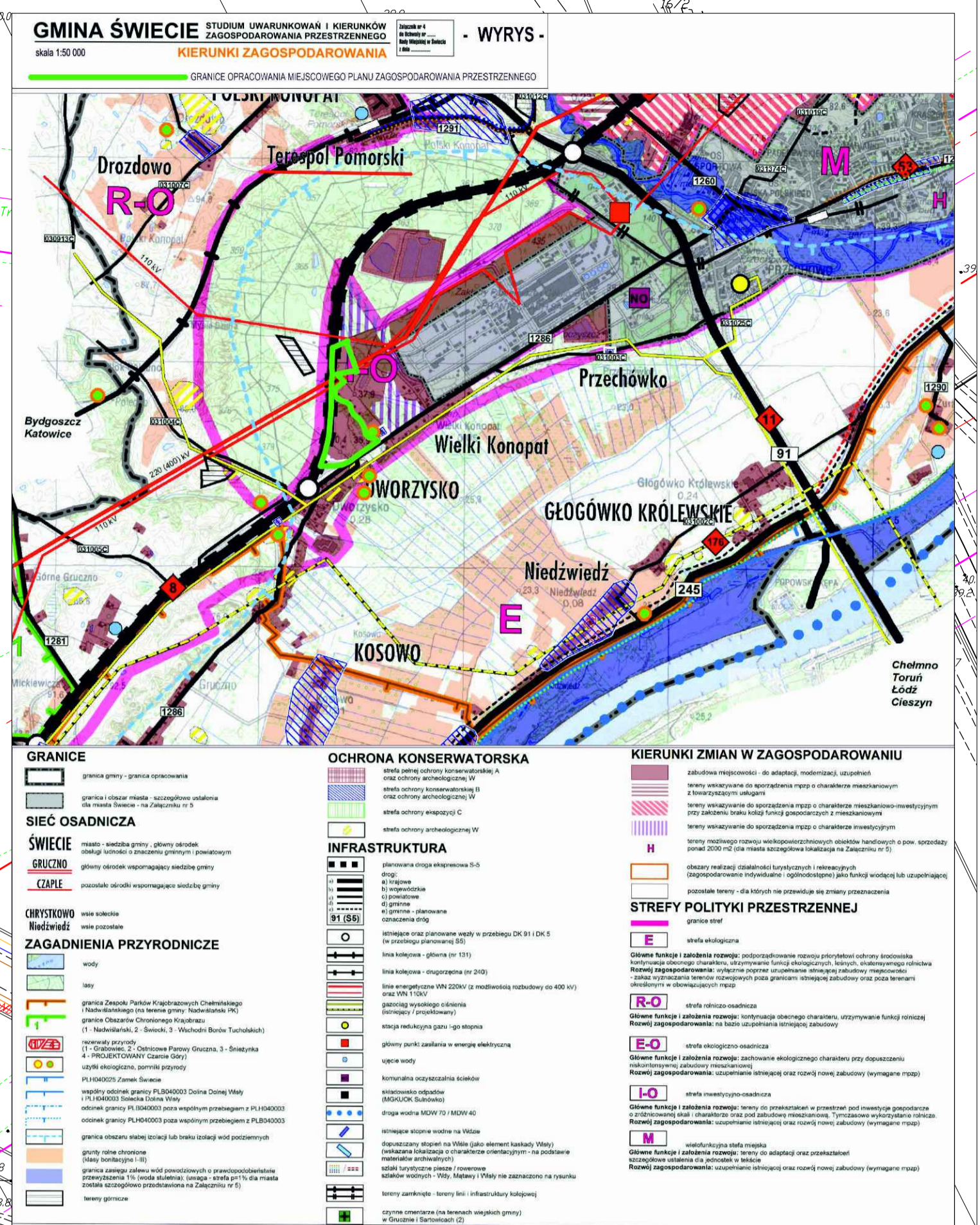


ZMIANA MIEJSCOWEGO PLANU ZAGOSPODAROWANIA PRZESTRZENNEGO DLA TERENU STREFY ROZWOJU GOSPODARCZEGO WE WSI DWORZYSKO

RYSUNEK PLANU

SKALA 1/1000

ZALĄCZNIK NR 1 DO UCHWAŁY NR.....
RADY MIEJSKIEJ W ŚWIECIU Z DNIA.....
ORGAN SPORZĄDZAJĄCY: BURMISTRZ ŚWIECIA



OZNACZENIA OBOWIĄZUJĄCE

- granica obszaru objętego planem
- linie rozgraniczające tereny o różnym przeznaczeniu lub różnych zasadach zagospodarowania
- maksymalna nieprzekraczalna linia zabudowy

PRZEZNACZENIE TERENÓW

- P/U** teren obiektów produkcyjnych, składów i magazynów, zabudowy usługowej
- EE** teren infrastruktury technicznej - elektroenergetyka
- KE** teren komunikacji - publiczna droga ekspresowa
- KL** teren komunikacji - publiczna droga lokalna
- KD** teren komunikacji - publiczna droga dojazdowa
- 1** kolejny numer terenu
- 15** wymiarowanie

OZNACZENIA INFORMACYJNE

- linia elektroenergetyczna 220kV wraz z pasem technologicznym
- linia elektroenergetyczna 110kV wraz z pasem ochrony funkcjonalnej
- zewnętrzna krawędź jezdni projektowanej drogi S-5
- budynki mieszkalne jednorodzinne