

UCHWAŁA NR ... /19

RADY MIEJSKIEJ W ŚWIECIU

PROJEKT

z dnia ... marca 2019 roku

w sprawie przystąpienia do sporządzenia miejscowego planu zagospodarowania przestrzennego obejmującego teren położony przy drodze powiatowej nr 1260C we wsi Kozłowo, gmina Świecie

Na podstawie art. 18 ust. 2 pkt 5 ustawy z dnia 8 marca 1990 r. o samorządzie gminnym (Dz. U. z 2019 r. poz. 506) oraz art. 14 ust. 1 ustawy z dnia 27 marca 2003 r. o planowaniu i zagospodarowaniu przestrzennym (Dz. U. z 2018 r. poz. 1945, z 2019 r. poz. 60), uchwała się, co następuje:

§ 1. Przystąpić do sporządzenia miejscowego planu zagospodarowania przestrzennego obejmującego teren położony przy drodze powiatowej nr 1260C we wsi Kozłowo, gmina Świecie, w zakresie określonym na załączniku graficznym Nr 1 do niniejszej uchwały.

§ 2. Wykonanie uchwały powierza się Burmistrzowi Świecia.

§ 3. Uchwała wchodzi w życie z dniem podjęcia.

Przewodniczący Rady Miejskiej

Jerzy Wójcik

RADCA PRAWNY


Przemysław Gornowicz

UZASADNIENIE

Obszar proponowany do sporządzenia miejscowego planu zagospodarowania przestrzennego zajmuje powierzchnię ok. 13 ha i zlokalizowany jest w Kozłowie przy drodze powiatowej nr 1260C. W bliskim sąsiedztwie znajdują się zakład produkcyjny zajmujący się produkcją i sprzedażą mas bitumicznych, emulsji asfaltowych i betonów oraz tereny objęte miejscowym planem zagospodarowania przestrzennego z przeznaczeniem pod zabudowę usługowo – produkcyjną.

Zgodnie ze studium uwarunkowań i kierunków zagospodarowania przestrzennego gminy Świecie, podjętym Uchwałą Nr 185/12 Rady Miejskiej w Świeciu z dnia 29 listopada 2012 r., zmienionym Uchwałą Nr 310/18 Rady Miejskiej w Świeciu z dnia 1 marca 2018 r. teren wyznaczony na załączniku graficznym nr 1 znajduje się w strefie polityki przestrzennej I – O – strefa inwestycyjno – osadnicza. Ww. teren wskazywany jest do sporządzenia miejscowych planów zagospodarowania przestrzennego o charakterze mieszkaniowym z towarzyszącymi usługami. Obszar ten nie jest objęty miejscowym planem zagospodarowania przestrzennego.

Biorąc pod uwagę fakt, że sporządzenie miejscowego planu zagospodarowania przestrzennego przyczyni się do ujednoczenia i uporządkowania przeznaczenia terenu w tym obszarze, podjęcie uchwały jest zasadne.

BURMISTRZ
Krzysztof Kulakowski
Krzysztof Kulakowski

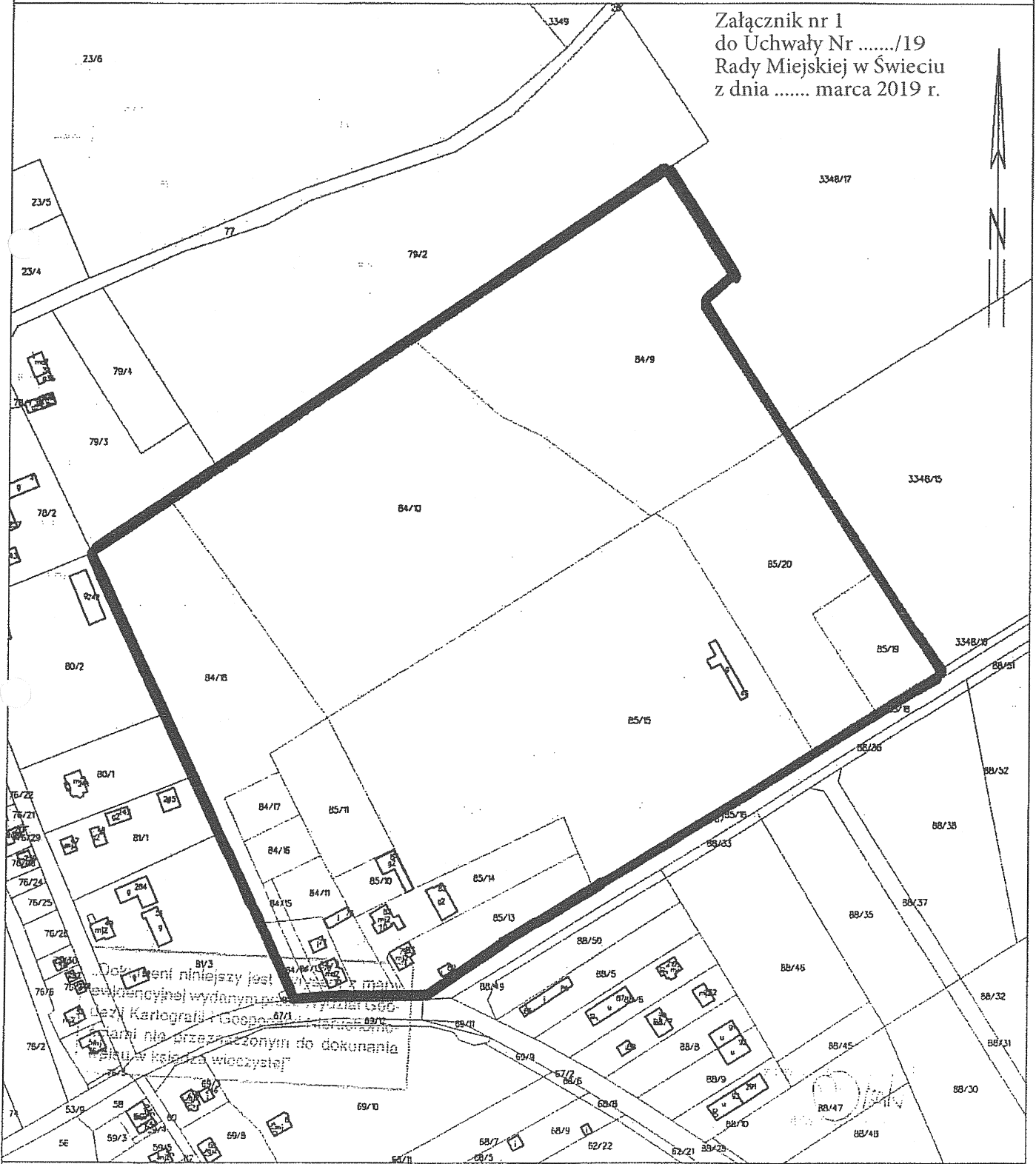
Starosta Świecki

MAPA EWIDENCJI GRUNTÓW

SKALA 1:3000

84/2, 84/9, 84/10, 84/11, 84/13, 84/14, 84/15, 84/16, 84/17, 84/18, 85/10, 85/11, 85/13, 85/14, 85/15, 8

Załącznik nr 1
do Uchwały Nr/19
Rady Miejskiej w Świeciu
z dnia marca 2019 r.



Handwritten signature and date: Agnieszka Osńska 2019-03-07

