

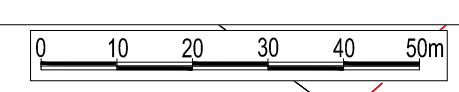
Licencja Nr W GK.1.6642.286.2018\_0414\_CLO



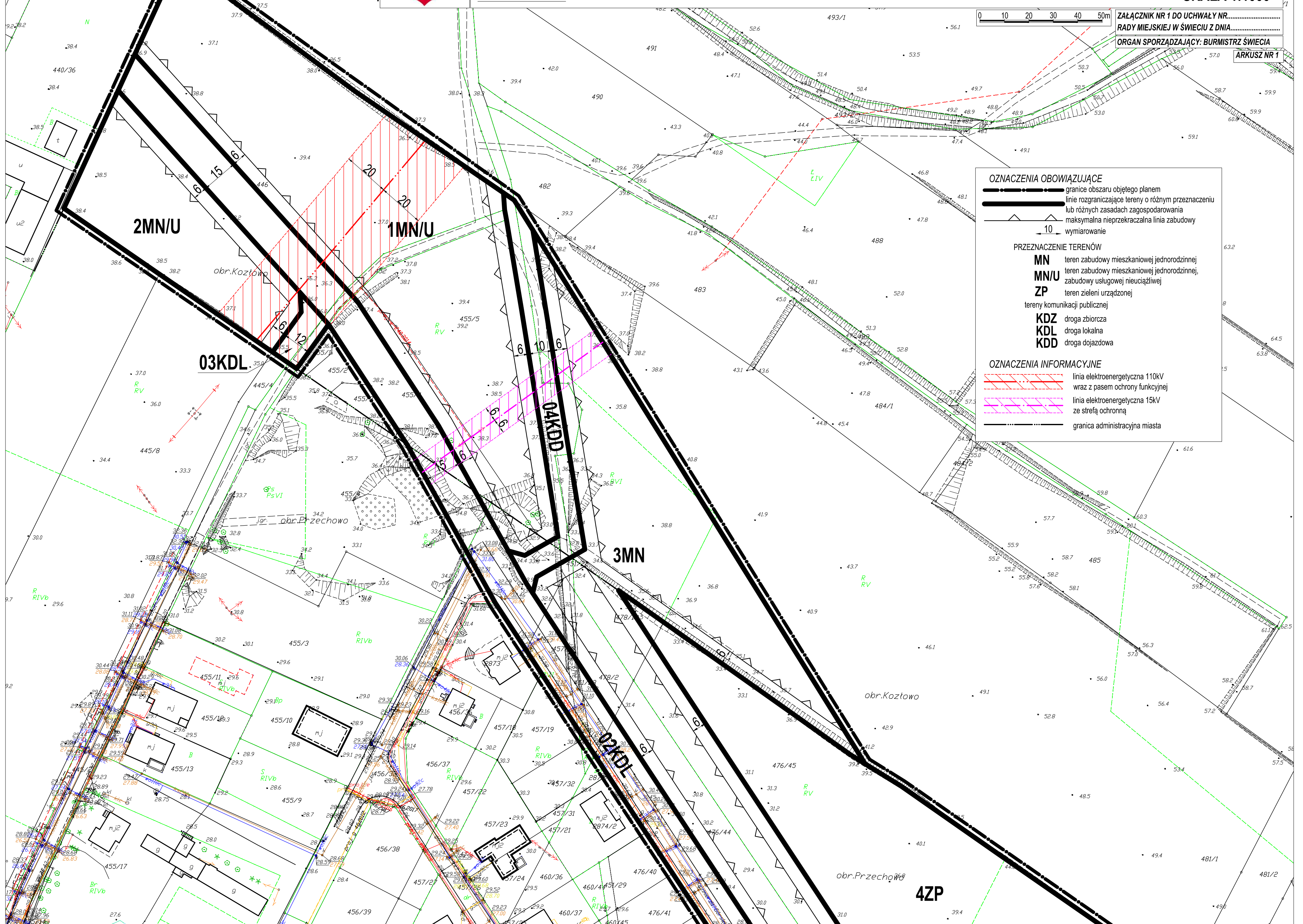
# MIEJSCOWY PLAN ZAGOSPODAROWANIA PRZESTRZENNEGO OBEJMUJĄCY TERENY POŁOŻONE MIĘDZY ULICAMI SPORTOWĄ, WOJSKA POLSKIEGO, JESIONOWĄ I DROGĄ EKSPRESOWĄ S5 ORAZ W MIEJSCOWOŚCIACH SULNÓWKO I KOZŁOWO, GMINA ŚWIECIE

RYSUNEK PLANU

SKALA 1:1000

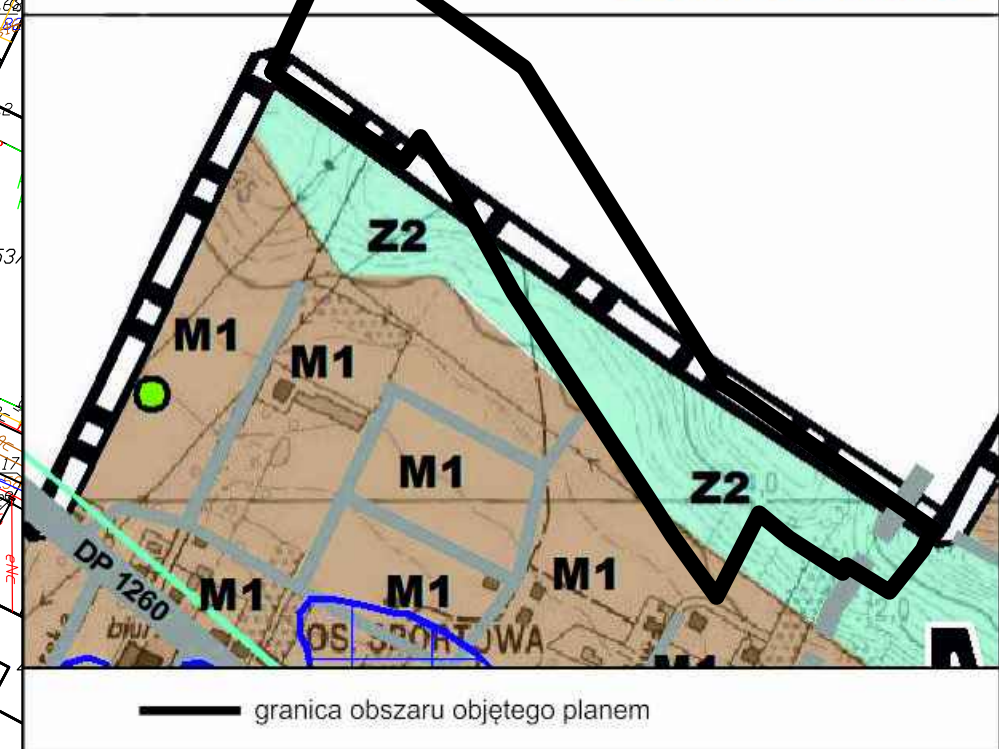


ZAŁĄCZNIK NR 1 DO UCHWAŁY NR.....  
RADY MIEJSKIEJ W ŚWIECIU Z DNIA.....  
ORGAN SPORZĄDZAJĄCY: BURMISTRZ ŚWIECIA  
ARKUSZ NR 1



OZNACZENIA OBOWIĄZUJĄCE	
	granice obszaru objętego planem
	linie rozgraniczające tereny o różnym przeznaczeniu lub różnych zasadach zagospodarowania
	maksymalna nieprzekraczalna linia zabudowy
	wymiarowanie
	10
PRZEZNACZENIE TERENÓW	
<b>MN</b>	teren zabudowy mieszkaniowej jednorodzinnej
<b>MN/U</b>	teren zabudowy mieszkaniowej jednorodzinnej, zabudowy usługowej nieuciążliwej
<b>ZP</b>	teren zieleni urządzonej
	tereny komunikacji publicznej
<b>KDZ</b>	droga zbiorcza
<b>KDL</b>	droga lokalna
<b>KDD</b>	droga dojazdowa
OZNACZENIA INFORMACYJNE	
	linia elektroenergetyczna 110kV wraz z pasem ochrony funkcyjnej
	linia elektroenergetyczna 15kV ze strefą ochronną
	granica administracyjna miasta

## GMINA ŚWIECIE STUDIUM UWARUNKOWAŃ I KIERUNKÓW ZAGOSPODAROWANIA PRZESTRZENNEGO



## GMINA ŚWIECIE STUDIUM UWARUNKOWAŃ I KIERUNKÓW ZAGOSPODAROWANIA PRZESTRZENNEGO

