

Projekt

**UCHWAŁA NR
RADY MIEJSKIEJ W ŚWIECIU**

z dnia 30 września 2020 r.

w sprawie zaliczenia dróg do kategorii dróg gminnych.

Na podstawie art. 7 ust. 2 ustawy z dnia 21 marca 1985 r. o drogach publicznych (Dz. U. z 2020 r. poz. 470, 471, 1087), po zasięgnięciu opinii Zarządu Powiatu Świeckiego, uchwała się co następuje:

§ 1. Zaliczyć następujące drogi przebiegające w granicach administracyjnych miasta do kategorii dróg gminnych:

- 1) ul. Kazimierza Wielkiego;
- 2) ul. Władysława Jagiełły;
- 3) ul. Władysława Łokietka;
- 4) przedłużenie ul. Cukrowników poprzez działki nr 1374/56, 1380/3, 1381/33, 1380/1, 1381/25, 1374/51, 1374/66, 1380/9, 1374/77 obręb ewidencyjny Świecie.

§ 2. Zaliczyć następujące drogi przebiegające poza granicami administracyjnymi miasta do kategorii dróg gminnych:

1. Teren wsi Sulnówko:

- 1) ul. Kazimierza Wielkiego;
- 2) ul. Władysława Łokietka;
- 3) ul. Królowej Bony.

2. Teren wsi Sulnowo:

- 1) droga gminna na działce nr 122/13 obręb ewidencyjny Sulnowo;
- 2) droga gminna na działkach nr 842/20 i 11/22 obręb ewidencyjny Sulnowo.

§ 3. Położenie dróg określają załączniki (nr 1 - nr 9) do niniejszej uchwały.

§ 4. Wykonanie uchwały powierza się Burmistrzowi Świecia.

RADCA PRAWNY

Przemysław Gornowicz

§ 5. Uchwała wchodzi w życie po upływie 14 dni od dnia ogłoszenia w Dzienniku Urzędowym Województwa Kujawsko - Pomorskiego.

**Przewodniczący Rady
Miejskiej**

Jerzy Wójcik

Świecie – ul. Kazimierza Wielkiego



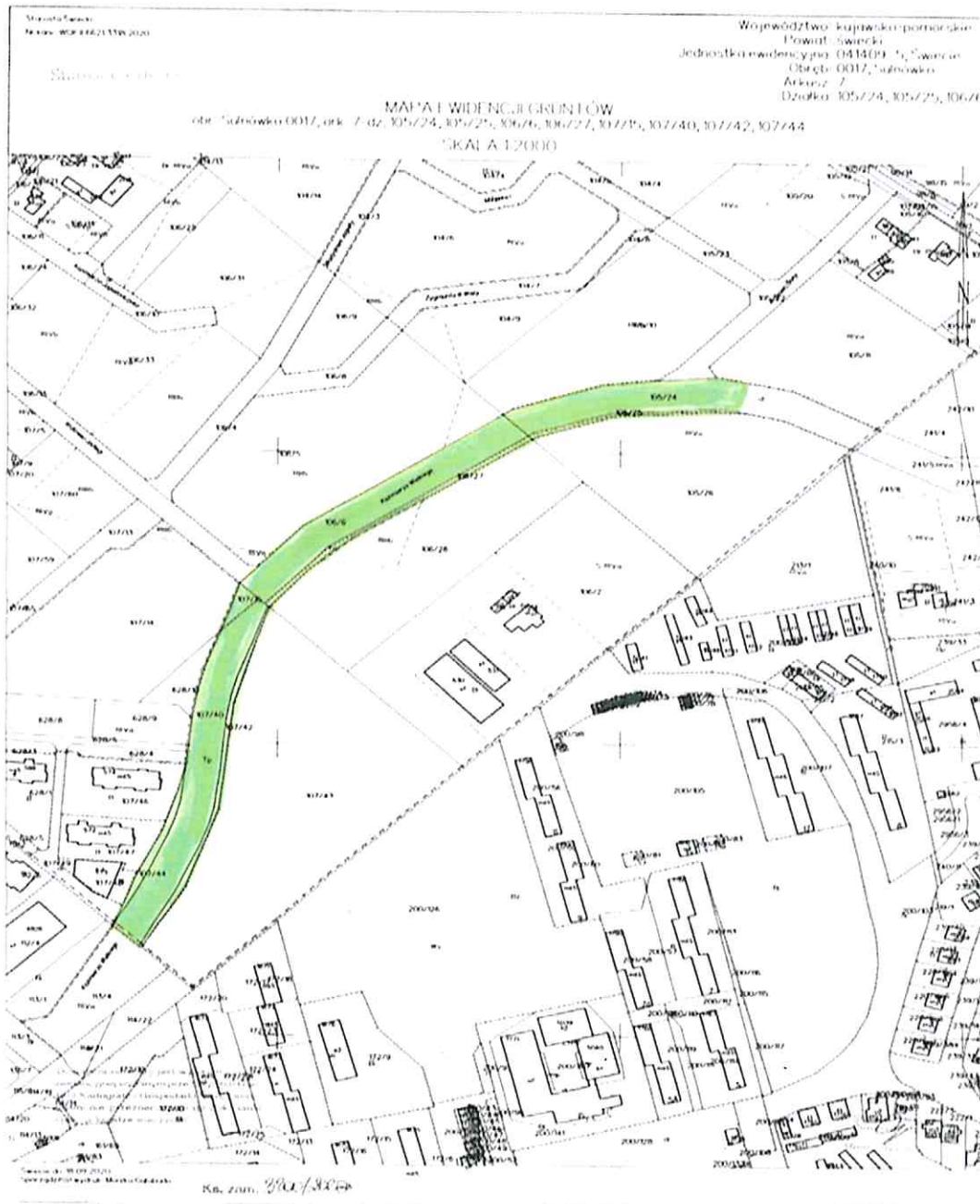
Świecie – ul. Władysława Jagiełły



Świecie - przedłużenie ul. Cukrowników poprzez działki nr 1374/56, 1380/3, 1381/33, 1380/1, 1381/25, 1374/51, 1374/66, 1380/9, 1374/77.



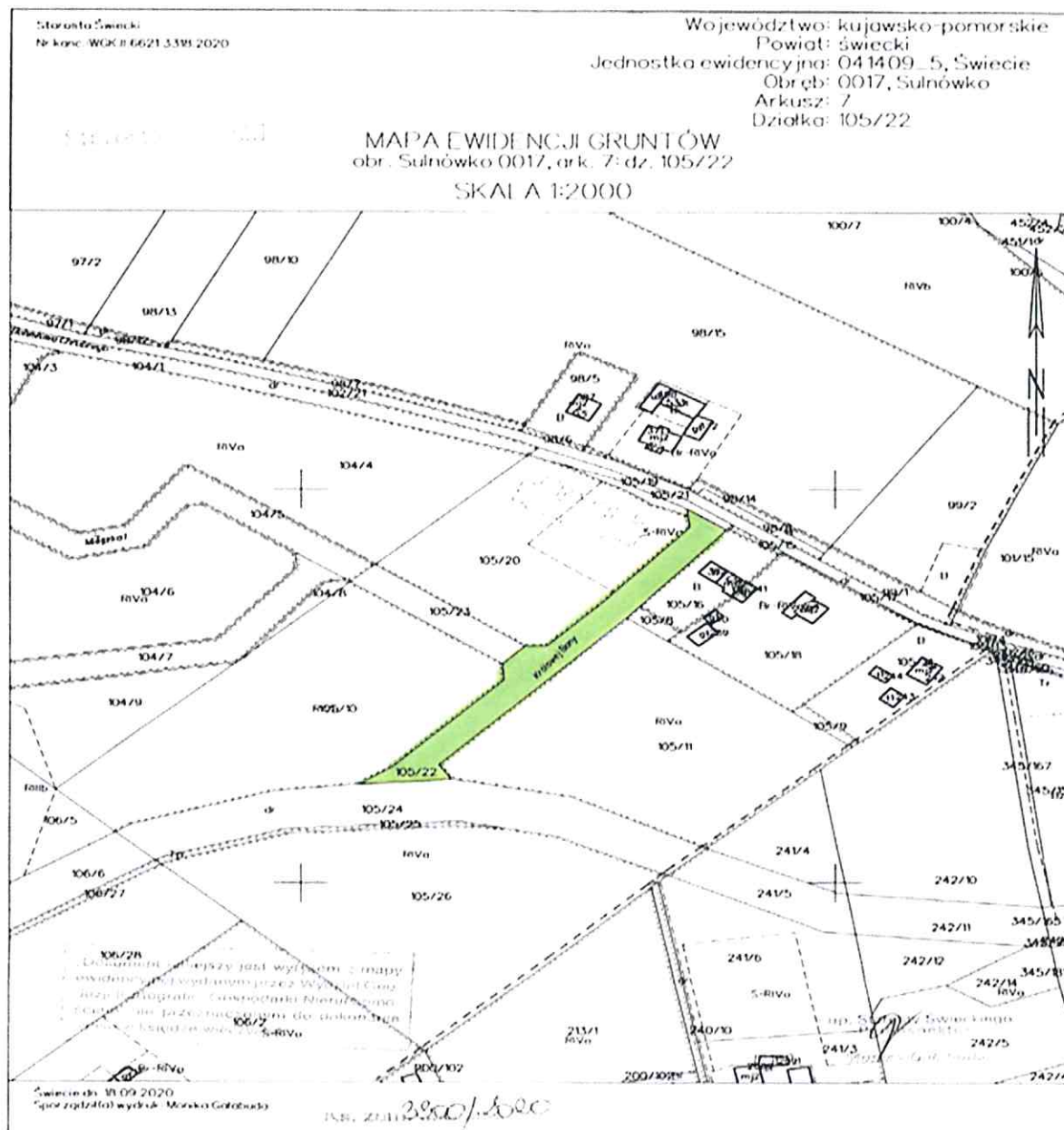
Teren wsi Sulnówko – ul. Kazimierza Wielkiego



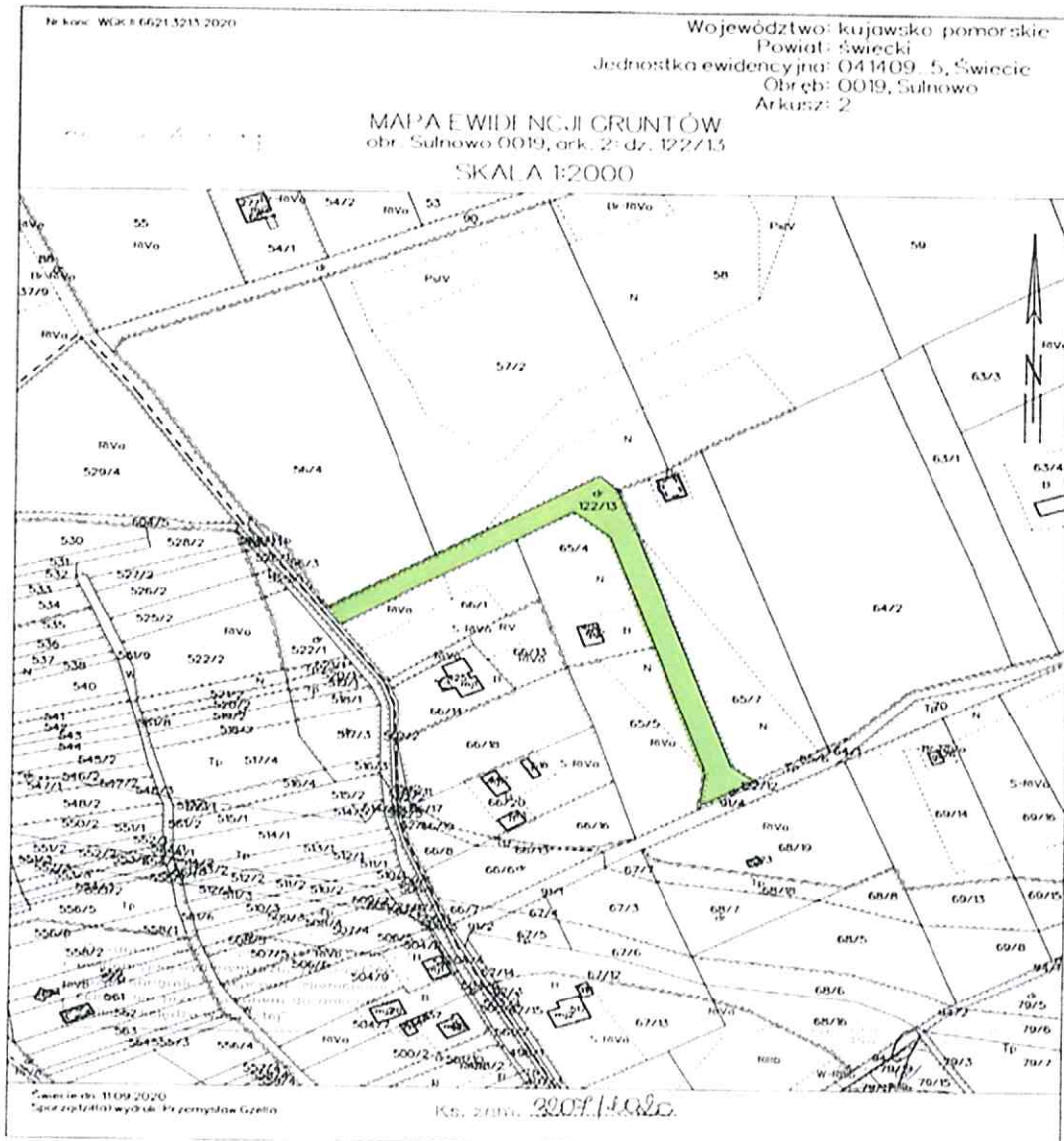
Teren wsi Sulnówko – ul. Władysława Łokietka



Teren wsi Sulnówko – ul. Królowej Bony



Teren wsi Sulnowo – droga gminna na działce nr 122/13



Teren wsi Sulnowo – droga gminna na działkach nr 842/20 i 11/22



UZASADNIENIE

Ustawa z dnia 21 marca 1985 r. o drogach publicznych nałożyła na gminy obowiązek zaliczenia do kategorii dróg gminnych dróg o znaczeniu lokalnym, nie zaliczonych do innych kategorii, a stanowiących uzupełniającą sieć dróg służących miejscowym potrzebom, z wyłączeniem dróg wewnętrznych. Zaliczenie ciągów komunikacyjnych do kategorii dróg gminnych następuje w drodze uchwały rady gminy.

BURMISTRZ

Krzysztof Kulakowski